

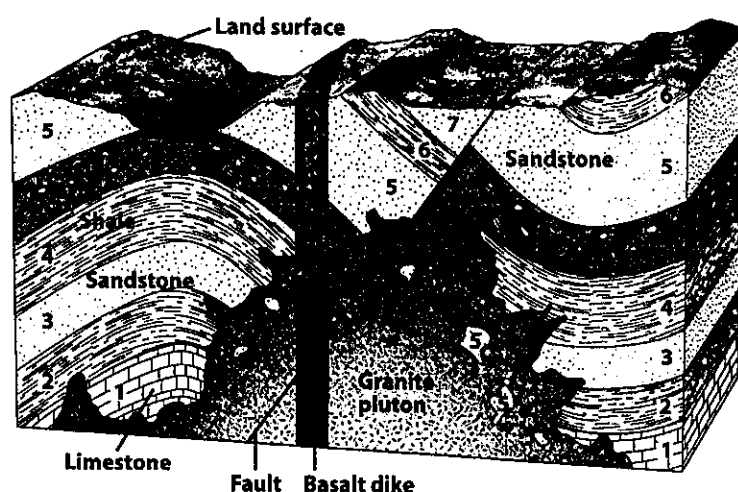
※ 注意：請於答案卷上依序作答，並應註明作答之部份及其題號。

一、解釋名詞（每題 4 分，共 20 分）

1. 冰磧 (Moraines)
2. 偃臥褶皺 (Recumbent folds)
3. 震源 (Hypocenter)
4. 沖積扇 (Alluvial fans)
5. 喀斯特地形 (Karst topography)

二、簡答題（共 80 分）

1. 請問可以根據礦物的哪些物理特性（顏色、光澤、條痕、解理、斷口、比重、硬度、晶癖等）來區分石英、黃金、方解石和黃鐵礦？（8分）
2. 請舉例並說明何謂“同質異形體 (polymorphism)”？（4分）
3. 請問化石通常都保存在沉積岩、火成岩還是變質岩裡？（3分）
4. 花崗岩中最常見的兩種礦物為何？（6分）
5. 大理石未變質前的原岩應該是什麼？（4分）
6. 下列何種海岸景觀的形成與沿岸流之沉積作用無關？沙嘴 (spit)、峽灣 (fiord/fjord)、陸連島 (Tombolo)、灣口沙洲 (Baymouth bar)（4分）
7. 請問 crust 與 lithosphere 有何不同？（8分）
8. 請說明“convergent plate boundaries”有哪三種類型？並各舉一例。（9分）
9. 請說明居禮溫度 (curie point) 與磁化的關係？（8分）
10. 請以簡圖說明正斷層、逆斷層、走向滑移斷層與作用力的關係為何，並指出上下盤的相對位置。（9分）
11. 請簡述幾種預防減少土石流災害的方法。（6分）
12. 根據下圖提供訊息，將圖中的地層以及地質事件按相對時間先後進行排序（注意：褶皺、斷層、不整合等需要包含在你的排序中）。（11分）



試題隨卷繳回