

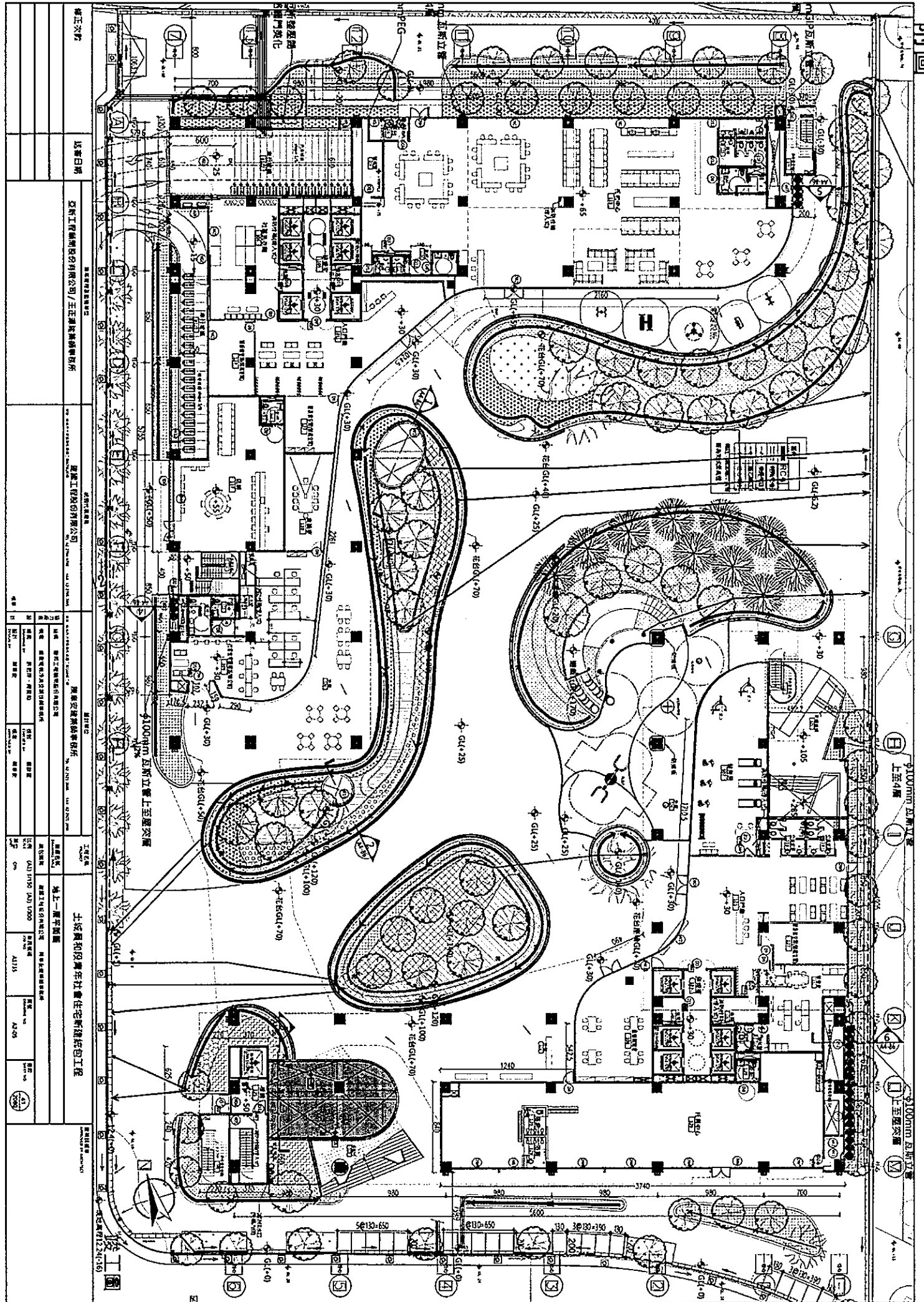
新北市土城員和社宅為一近期竣工開放入住的只租不售公共住宅，分為兩棟以空橋相連的大樓、及數個植栽島分佈的中庭開放空間（附圖一）。二樓北側有一區預留給有意願加入合作共生「居住實驗室」（附圖二）的申請者，只要符合社會住宅入住資格，提出計畫書經審查面試後，通過者不需排隊等待或抽籤，即可進住。「居住實驗室」共有 26 個單元的雅房及面積寬敞開放的共享空間，包含共同廚房、共食餐廳、木工教室（原閱讀室）、Podcast 廣播間、生活起居大客廳之外，還有緊鄰大客廳週邊的廊帶露台綠地及西向一區挑高兩層約 7 米有頂遮的景觀平台（附圖三）。

請假設 1) 你是符合入住資格的新住戶，且因你是地景建築專業背景，原本即希望能透過自己對室內外植栽知識的掌握，協助居住實驗室大家庭一起改善居住環境；2) 共居實驗過程強調集體決策，民主參與，因而必須由你來引導一參與式規劃設計流程；3) 因員和社宅約有 40% 社會弱勢戶，經過幾輪討論後，大家期待共享空間能包含療癒花園及可食地景，提供居住實驗室以外的其他社宅住戶共享，並委由你先將大家擬藉由圖面再討論的詳圖繪出；4) 戶外露台基座可以配合動線及設計需求打掉重做，但連通的出入門口不能改變。

A. 請以不小於 1/100 比例繪出「居住實驗室」新的開放空間（含西向景觀平台）設計平面，並包含至少 4 張剖面、4 張立面圖、及兩張透視圖，平立剖皆請清楚標示療癒花園及可食地景所需的植栽、土壤、相關必要設施、及其他適合此開放空間使用的配套。（70 分）

B. 並請說明在參與式規劃設計過程，你將如何以你的圖說帶領居住實驗室的夥伴討論，包含設計調整修正的方法及後續管理原則等。（30 分）

見背面



附圖一

繪圖日期	2012.08.20
繪圖者	王正興
繪圖單位	王正興建築師事務所
繪圖比例	1:500
繪圖內容	建築平面圖
繪圖地點	臺南市安平區
繪圖說明	1. 本案為住宅建築設計，包含建築平面、景觀設計、停車位設計等。 2. 本案建築平面圖，包含建築平面、景觀設計、停車位設計等。 3. 本案建築平面圖，包含建築平面、景觀設計、停車位設計等。
繪圖單位	王正興建築師事務所
繪圖日期	2012.08.20
繪圖者	王正興
繪圖單位	王正興建築師事務所
繪圖比例	1:500
繪圖內容	建築平面圖
繪圖地點	臺南市安平區
繪圖說明	1. 本案為住宅建築設計，包含建築平面、景觀設計、停車位設計等。 2. 本案建築平面圖，包含建築平面、景觀設計、停車位設計等。 3. 本案建築平面圖，包含建築平面、景觀設計、停車位設計等。

接次頁

題號： 224

科目： 地景建築設計

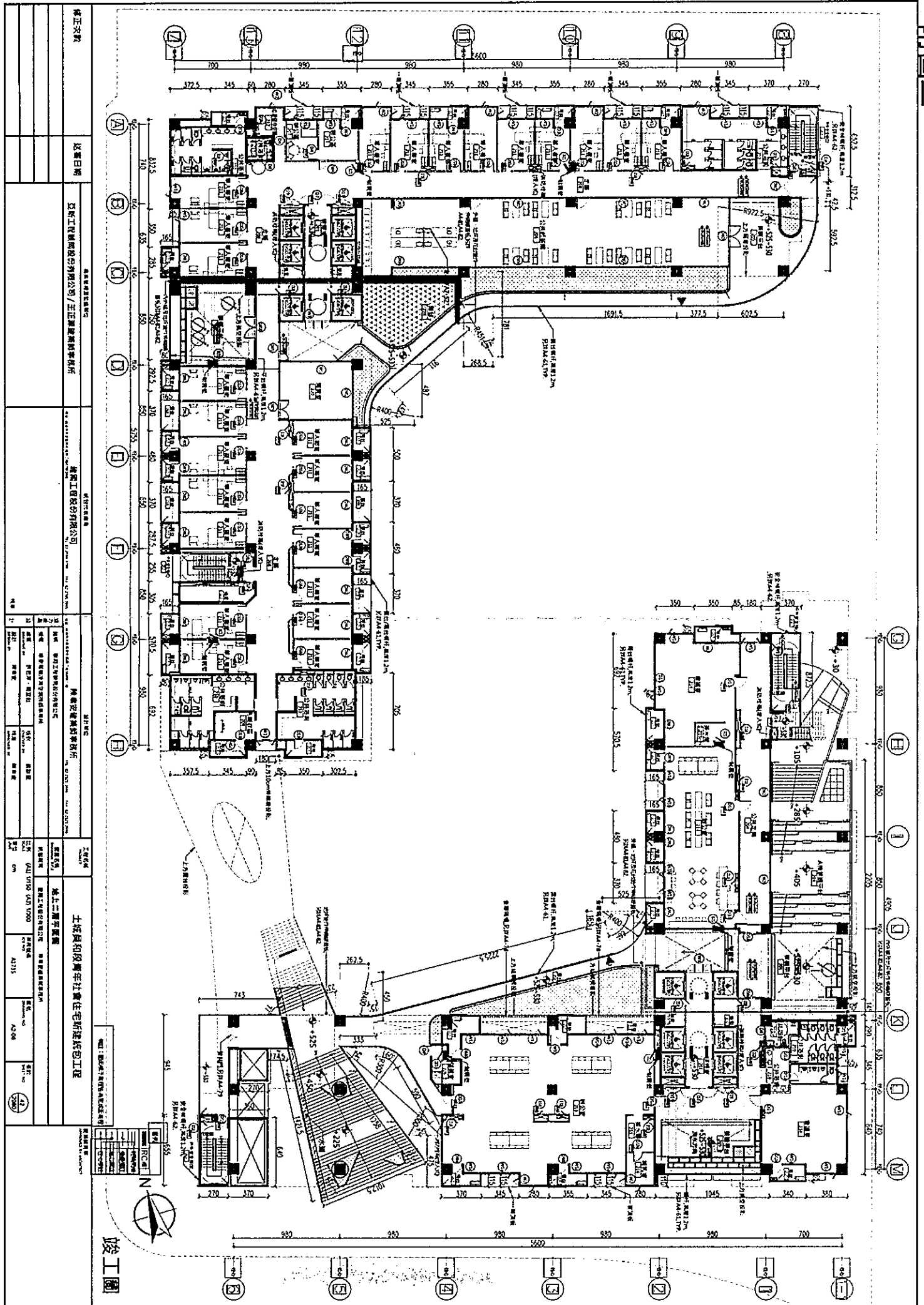
節次： 3

國立臺灣大學 112 學年度碩士班招生考試試題

題號： 224

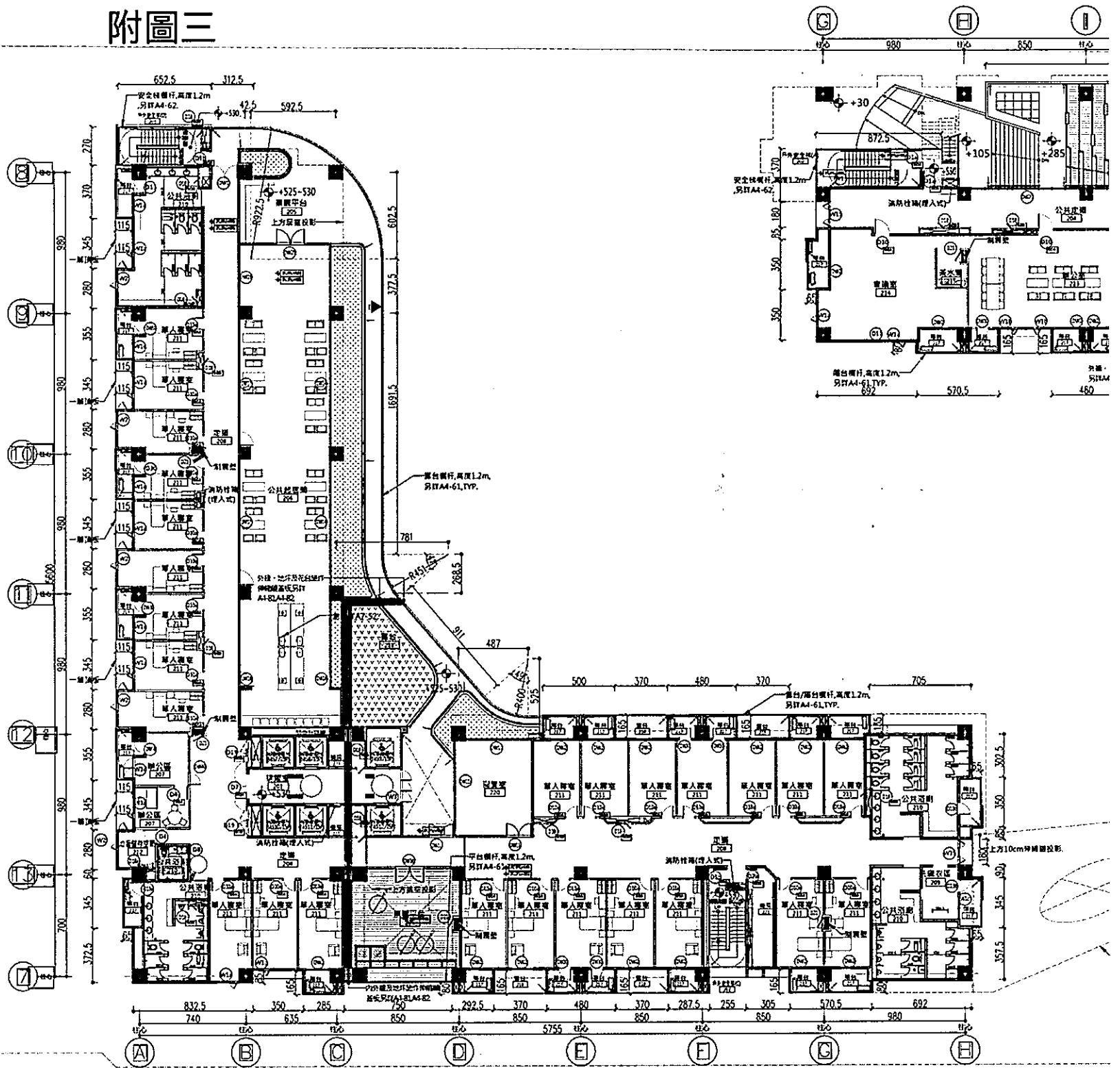
共 4 頁之第 3 頁

附圖二



見背面

附圖三



試題隨卷繳回