

題號： 186

國立臺灣大學 112 學年度碩士班招生考試試題

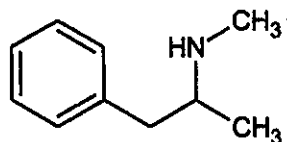
科目： 法醫學(乙)

題號：186

節次： 4

共 1 頁之第 1 頁

1. 腸道系統血液供應如何分佈?(10%)
2. 電腦斷層在虛擬解剖上(virtopsy)的角色?(10%)
3. 溺斃在法醫解剖上有哪些陽性發現?(10%)
4. 法醫解剖與病理解剖有哪些不同之處?(10%)
5. 請舉出一種初篩性侵害精液證物的方法並敘述其原理。(10%)
6. 嵌合體(chimera)之人的 DNA 有何特徵，將如何影響法醫鑑定?(10%)
7. 請問氰化物中毒臨床表現及其致病機轉。(10%)
8. 請列出尊長虐待(或老人虐待)的型態。(5%)
9. 依我國衛生福利部疾病管制署公布資料，請列出 5 種常見的 COVID-19 疫苗的副作用。(5%)
(包括臺灣常用的 Novavax、AstraZeneca、Pfizer-BioNTech、Moderna 及高端這 5 個廠牌之 COVID-19 疫苗的副作用，不必註明廠牌與對應的副作用)
10. 試探討若開放娛樂用大麻(recreational marijuana)合法化後，國內社會在法醫毒物上可能受到的衝擊。(10%)
11. 下圖中結構化合物在國內盛行已久，試問化合物名稱(2%)，說明其藥物作用機轉(5%)，與常見檢驗方式(3%)。



試題隨卷繳回