

1. Schizophrenia 的負性症狀，下列何者為非？
 (A) 內容貧乏的聽幻覺 (B) 無意志力 (C) 表情平淡 (D) 社交退縮 (E) 無喜樂感
2. 下列何者可能會導致 agranulocytosis 顆粒性白血球缺乏的嚴重副作用？
 (A) risperidone (B) haloperidol (C) olanzapine (D) clozapine (E) quetiapine
3. 有關 clozapine 抗精神病藥物之陳述，何者為非？
 (A) 常使用在頑固型思覺失調症病患 (B) 會減少 seizure 的發生
 (C) 最近研究顯示此藥物與肺炎(pneumonia)的發生有相關 (D) 可能有強迫症狀的副作用
 (E) 使用後，必須監測代謝症候群
4. 下列何者是邊緣性人格違常者常出現的症狀？
 (A) 孤僻冷漠，勇於拒絕 (B) 多愁善感，多所依賴 (C) 重複自殺行為，人際關係困難
 (D) 反抗權威，遊走法律邊緣 (E) 感情表達強烈，不容批評
5. 有關酒精的成癮的行為機制，以下那一項不為正增強的效應？
 (A) 欣快 (B) 多話 (C) 信心增加 (D) 心跳加速 (E) 焦慮降低
6. 有關思覺失調症，華人之病患比西方國家病患較(高/低)比例的物質使用疾患共患症？華人之病患比西方國家病患較(高/低)比例為獨居？
 (A) 高；高 (B) 高；低 (C) 低；高 (D) 低；低 (E) 沒有定論
7. 對於思覺失調症最適當的治療方法是甚麼？
 (A) 精神分析式的心理治療 (B) 藥物治療加上積極復健 (C) 長期住院療養
 (D) 強制住院治療 (E) 胰島素休克治療法
8. 關於滲出液(exudate)與濾出液(transudate)之比較，以下何者是正確的？
 (A) Exudate 的 Rivalta test 為陰性 (B) Exudate 的外觀較清澈
 (C) Transudate 之葡萄糖濃度與血漿類似 (D) Transudate 之蛋白質濃度常小於血清濃度的 50%
 (E) Transudate 之 LDH 值不會上升
9. 65 歲女性病人在健康檢查時發現小球性貧血，醫師安排糞便潛血檢查。下列何者為非？
 (A) 化學法檢驗為陽性，不一定是腸胃道出血 (B) 免疫法檢驗為陽性，表示確有腸胃道出血
 (C) 在台灣須排除海洋性貧血之可能性 (D) 若是糞便潛血檢驗為陰性，則不可能是缺鐵性貧血
 (E) 以上皆是
10. 某住院病人在手術前接受抽血檢驗，電解質檢驗結果異常，K 8.9mmole/L, Ca 1.2mmole/L, 病人心電圖正常，在給予醫療處置前，重新檢驗 K 3.5mmole/L, Ca 2.1mmole/L, 請問是何種抗凝劑污染所致？
 (A) Heparin (B) Sodium Citrate (C) EDTA-K2 (D) ACD (E) Oxalate and Sodium Floride
11. 35 歲男性、35 歲女性及 75 歲男性，三人血清肌酸酐(creatinine)均為 1.8mg/dL, 三人的推估腎絲球過濾率(eGFR)的高低次序為何？
 (A) 35 歲女性 > 35 歲男性 > 75 歲男性 (B) 35 歲男性 > 35 歲女性 > 75 歲男性
 (C) 75 歲男性 > 35 歲女性 > 35 歲男性 (D) 35 歲男性 > 75 歲男性 > 35 歲女性
 (E) 35 歲女性 > 75 歲男性 > 35 歲男性
12. 下列有關鈣離子通道阻斷劑(calcium channel blockers)中毒時之敘述何者正確？
 (A) 常造成心跳快 (B) 可能造成血糖低 (C) 給予一般劑量之 Dopamine 即可將血壓提高
 (D) 使用靜脈注射鈣離子是最有效的解毒劑 (E) 可以給予大劑量胰島素治療
13. 下列有關橫紋肌溶解(rhabdomyolysis)的敘述何者正確？
 (A) 藥物造成的橫紋肌溶解常併發腔室症候群(compartment syndrome)
 (B) 尿液呈棕褐色，實驗室檢查時發現尿液中紅血球增加
 (C) 因為肌肉破壞放出肌酸激酶(creatine kinase)會對腎小管傷害
 (D) 如果造成急性腎衰竭，常見表現是尿量不減少(non-oliguric acute renal failure)
 (E) 應給大量碳酸氫鈉來預防急性腎衰竭
14. 下列何者是卡西酮類(cathinone)藥物中毒病人常見的臨床表現？
 (A) 皮膚乾熱 (B) 瞳孔縮小 (C) 心跳慢 (D) 躁動不安 (E) 低體溫

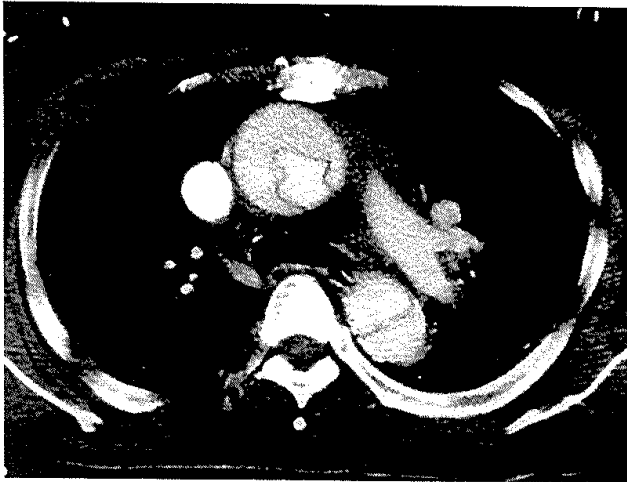
15. 下列何者是高血鉀常見的心電圖變化？

- (A) P 波變平至消失(flattened to a totally absent P wave) (B) PR 波段縮短
(C) QRS 波段縮短(shorten QRS interval) (D) 扁平的 T 波 (E) 出現 U 波(U wave)

16. 下列何者不是長期高血壓後造成的腦部病變？

- (A) Putaminal hemorrhage (B) Cerebellar hemorrhage (C) Thalamic hemorrhage
(D) Pontine hemorrhage (E) Amyloid angiopathy

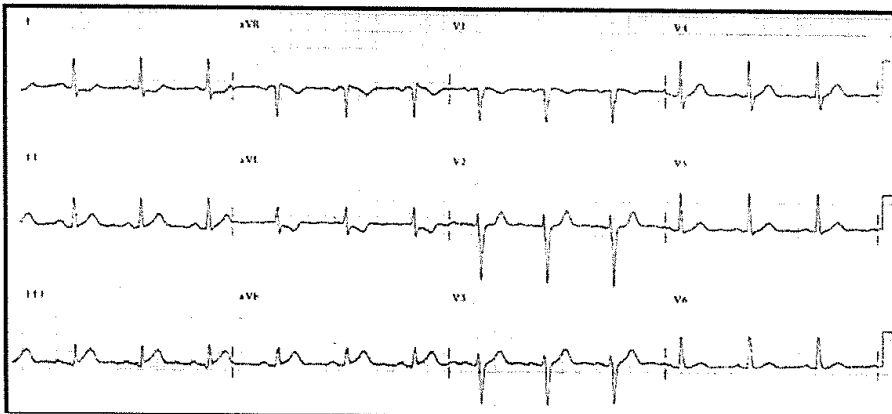
17. 65 歲男性，有高血壓及糖尿病在規則治療。今天胸痛至急診，顯影劑注射後的胸部 CT 如下圖：



請問你的診斷為何？

- (A) 主動脈剝離(aortic dissection) (B) 肺栓塞(pulmonary embolism) (C) 氣胸(pneumothorax)
(D) 主動脈瘤(aortic aneurysm) (E) 肺腫瘤(lung tumor)

18. 56 歲男性二小時前突然覺得胸部壓迫及疼痛，因此被送至急診。當時心電圖如下，請問最可能診斷為何？



- (A) 急性下壁心肌梗塞 (B) 急性前壁心肌梗塞 (C) 急性右心室心肌梗塞
(D) 急性肺栓塞 (E) 如果 Troponin 上升可以診斷為非 ST 上升心肌梗塞

19. 76 歲男性因解黑便一天被家人送到急診。病人因心房震顫而長期服用 dabigatran 來預防中風。請問下列的敘述何者正確？

- (A) Dabigatran 會抑制凝血因子 factor II 的生成，因此病人的 prothrombine time 會延長
(B) 可給病人維他命 K 來對抗 dabigatran 造成易出血的情形
(C) 可給病人 idarucizumab 來對抗 dabigatran 造成易出血的情形
(D) 可給病人新鮮冷凍血漿來對抗 dabigatran 造成易出血的情形
(E) 可給病人 tranexamic acid 來對抗 dabigatran 造成易出血的情形

20. 下列有關肺栓塞的敘述何者正確？
 (A) 昏厥(syncope)為最常見的主訴 (B) 心電圖若沒有 SIQIIITIII 表現可以排除肺栓塞的可能
 (C) 下肢靜脈栓塞的病人如果 D Dimer 上升可以診斷肺栓塞 (D) 常見頸靜脈怒張，但不可以給予利尿劑
 (E) 如確診肺栓塞則應給予血栓溶解治療
21. 以下何者為胎盤早期剝離 (placental abruption) 之危險因子？
 (A) 子癲前症 (B) 年輕孕婦 (C) 單一臍動脈 (D) 糖尿病 (E) 以上皆非
22. 下列何者不是孕婦發生 HELLP 症候群的表現？
 (A) 高血糖 (B) 溶血性貧血 (hemolytic anemia) (C) 肝功能異常
 (D) 血小板數量減少 (E) 與重度子癲前症有關
23. 以下關於子宮內膜癌 (Endometrial cancer)，何者正確？
 (A) 是臺灣女性最常見癌症 (B) 多次生育是風險因子 (C) 高血壓是風險因子
 (D) 糖尿病是風險因子 (E) 以上皆是
24. 健康婦女的陰道最常見的 normal flora 為何？
 (A) *Gardnerella vaginalis* (B) *Staphylococcus aureus* (C) Group B *Streptococcus*
 (D) *E. coli* (E) *Lactobacilli*
25. 關於子宮腺肌症 (adenomyosis) 之敘述，下列何者正確？
 (A) 子宮腺肌症的症狀主要是月經量少 (B) 使用促排卵藥治療時，子宮腺肌症會萎縮變小
 (C) 子宮內膜腺體組織侵入子宮的肌層 (D) 使用黃體素子宮腺肌會變大
 (E) 止痛藥 Aspirin 可使子宮腺肌變小
26. 以下關於更年期，何者正確？
 (A) 在停經前 4~5 年即可能出現熱潮紅 (B) 停經後才會出現失眠問題
 (C) 與情緒不穩定、憂鬱或焦慮無關 (D) 停經後卵巢間質停止製造 androstenedione
 (E) 與性功能障礙無關
27. 關於荷爾蒙療法的敘述，下列何者正確？
 (A) 因使用荷爾蒙可預防失智症，建議長期使用 (B) 建議用最低有效劑量以避免副作用
 (C) 不確定診斷的陰道出血，非使用荷爾蒙的禁忌症 (D) 有膽囊疾病患者仍可使用荷爾蒙
 (E) 以上皆非
28. 下列何者為目前臺灣法律不允許的醫療行為？
 (A) 捐贈卵子 (B) 捐贈精子 (C) 冷凍卵子 (D) 冷凍胚胎 (E) 代理孕母
29. 下列因素當中，哪一項影響受孕的程度最小？
 (A) 子宮內沾黏 (intrauterine synechiae) (B) 子宮腔中隔 (septate uterus)
 (C) 肌層內子宮肌瘤 (intramural myoma) (D) 輸卵管阻塞 (tubal obstruction)
 (E) 子宮內膜異位症 (endometriosis)
30. 造成 recurrent spontaneous abortion 的原因很多，下列哪種因素所佔的比例最高？
 (A) 遺傳因素 (B) 子宮發育異常 (C) 內分泌因素 (D) 免疫因素 (E) 凝血功能不良
31. 一年輕人 20 歲，創傷後立即被 EMT 送到急診室，抽血檢驗後，得知 Hematocrit 為 40，此時你為急診室住院醫師，你認為這創傷病人？
 (A) 有效血容積足夠，繼續觀察 (B) 沒有內出血可能 (C) 有效血容積不夠，必須輸血
 (D) 是否正在出血，仍無法知道 (E) 必須配合血色素值才能確定血容積是否足夠
32. 下列敘述何者為非？
 (A) 一般而言 Acute SDH 預後比 EDH 好
 (B) 2 歲以下嬰幼兒發生硬腦膜上出血時，也可能會導致失血性休克
 (C) Lucid interval 只發生在 20% 的 EDH 病人
 (D) 意識不清合併低血壓外傷病人不宜使用升壓劑改善血壓
 (E) SDH 多發生於老年與酒癮患者，主因是這些人的腦容量減少之故

33. 一位四十歲男性病患，主訴近三個禮拜來右側肢體逐漸無力，同時出現口齒不清現象，經過影像學檢查後，發現為左側大腦之病灶，經手術切除，病理報告為多形性膠質母細胞瘤，則我們預期在病理切片上可以找到哪些變化，何者為非？
- (A) Hypercellularity (B) pleomorphism of cell (C) vascular proliferation
(D) necrosis (E) dura membrane invasion
34. 嗎啡引起呼吸抑制最好的解藥是？
- (A) naloxone (B) epinephrine (C) aminophylline (D) calcium (E) Mg
35. 下列何者為最常見心臟遭受穿刺傷的部位？
- (A) 左心房 (B) 右心房 (C) 左心室 (D) 右心室 (E) 冠狀動脈
36. 何者不是皮膚的附屬器官？
- (A) 指甲 (B) 毛髮 (C) 皮脂腺 (D) 汗腺 (E) 脂肪
37. 有關眼眶的骨折 (orbital fracture)，下列敘述何者為錯誤？
- (A) 眼球突出為常見症狀
(B) blow-out fracture 最多發生在於 infraorbital nerve 的內側眼眶及 medial orbit 的下半部
(C) 眼眶四周由七塊骨骼形成
(D) 複視 (diplopia) 最常發生在於往外側注視 (lateral gaze)
(E) 眼眶底部在 blow-out fracture 時對眼球具有保護作用
38. 下列何者為心室中隔缺損症開刀之禁忌？
- (A) 充血性心衰竭 (B) 體重少於 3 公斤 (C) 合併主動脈瓣閉鎖不全時
(D) 嚴重肺高血壓，肺部血管阻力 (PVR) 大於每平方公尺 10-12 單位 (E) 三尖瓣逆流
39. 針對 HCC (hepatocellular carcinoma) 的處理，下列何者非根治性的治療？
- (A) Liver transplant (B) Resection (C) Ethanol injection
(D) Radiofrequency ablation (E) Transarterial embolization
40. 小汽車發生車禍時，駕駛員的身體何處發生傷害的機會最低？
- (A) 頭部 (B) 頸部 (C) 胸部 (D) 腹部 (E) 四肢
41. 郭先生體重 70 公斤，被熱水燙傷造成頭頸部、胸部及四肢約 50% 面積的二度燙傷，被送往急診室接受治療，前 24 小時的處置下列何者不適當？
- (A) 前 8 小時給予 6 公升的林格氏乳酸液 (Ringer's lactate solution) (B) 給予代用血漿的輸液治療
(C) 給予烤燈避免低體溫 (D) 冷水沖洗約 30 分鐘 (E) 給予抗生素
42. 70 公斤的成人，每天至少要排多少以上尿量才是正常？
- (A) 600cc (B) 720cc (C) 840cc (D) 960cc (E) 1080cc
43. 小汽車發生車禍時，駕駛員的身體何處發生傷害的機會最高？
- (A) 頭部 (B) 胸部 (C) 頸部 (D) 四肢 (E) 腹部
44. 70 歲女性被送至急診，身體檢查發現單側眼皮下垂 (ptosis)，瞳孔縮小 (miosis) 及同側臉部無汗 (anhidrosis)，臨床鑑別診斷，不包括下列何項？
- (A) 疱疹感染 (herpes zoster) (B) 第三對顱神經麻痺 (CN3 palsy)
(C) 內頸動脈剝離 (internal carotid artery dissection) (D) 中風 (cerebral infarction) (E) 肺癌
45. 30 歲女性懷孕 36 週 (G4P1A0S2)，臨床懷疑急性肺栓塞，請問下列處置何者正確？
- (A) r-tPA 會通過胎盤，懷孕禁止使用
(B) 若不適合肺部血管電腦斷層攝影 (CT-PA)，可考慮核磁共振 (MRI)
(C) 可用 Wells' Criteria 來預測孕婦肺栓塞的可能性
(D) 若超音波發現有 DVT，可以直接開始用 Unfractionated heparin 或 low-molecular-weight heparin 作抗凝血治療
(E) 應安排 V/Q scan，對胎兒輻射劑量較少

46. 54 歲男性，有酒精性肝硬化之病史，主訴大量嘔吐鮮血至急診室求診，評估為急性食道靜脈瘤出血，下列敘述何者錯誤？
- (A) 因懷疑食道靜脈瘤出血，故不應放置鼻胃管
 - (B) 此時應首重穩定生命徵象，並應儘早安排內視鏡治療
 - (C) 血管活性(vasoactive)藥物可以減少門脈血流從而降低門脈壓，達到止血的效果
 - (D) 肝硬化病人食道靜脈瘤出血時，可以使用 quinolone 或 ceftriaxone 來預防感染
 - (E) 病人生命徵象不穩定，若無法及時提供內視鏡治療時，仍應考慮放置 Sengstaken-Blakemore tube
47. Hemorrhage 是 Peptic Ulcer 的其中一種 complication。下列何種描述是不對的？
- (A) 在老年人死亡率比較高
 - (B) 要給 PPI
 - (C) 基本上要做 endoscopy
 - (D) 開刀不是治療的一種選擇
 - (E) TAE 也是一種治療方式
48. 下列何者並非小腸阻塞常見的原因？
- (A) 術後沾黏(adhesion)
 - (B) 疝氣(hernia)
 - (C) 憩室發炎(diverticulitis)
 - (D) 淋巴癌(lymphoma)
 - (E) 腸套疊(intussusception)
49. 在急診室，一位婦人急忙抱進兩歲大的小朋友，直喊救命！因為剛剛發生抽搐，小朋友現已恢復正常意識，體溫 39°C，呼吸 16，心跳 100，接下來的處置何者不適當？
- (A) 詳細詢問抽搐的表現，包括先兆、歷時等
 - (B) 應先安排腰椎穿刺排除，最擔心中樞神經感染的可能
 - (C) 給予退燒藥如 AETAMIONOPHEN 因可能是 FEBRIL SEIZURE
 - (D) 詳細理學檢查，評估有無任何的感染症
 - (E) 安撫母親，詳細解說可能是熱抽搐的情況
50. 32 歲男性修車廠工人喝了 100mL 電鍍液(plating solution)自殺，因喉嚨痛和腹痛至急診就醫，病人自述電鍍液含高濃度鉻酸(Chromic acid)，請問下列何種治療與處置不適當？
- (A) 安排緊急胃鏡檢查
 - (B) 給予 succimer(DMSA)螯合劑治療
 - (C) 給予 Vitamin C。
 - (D) 給予 Acetylcysteine
 - (E) 實施氣管內管置入(endotracheal intubation)