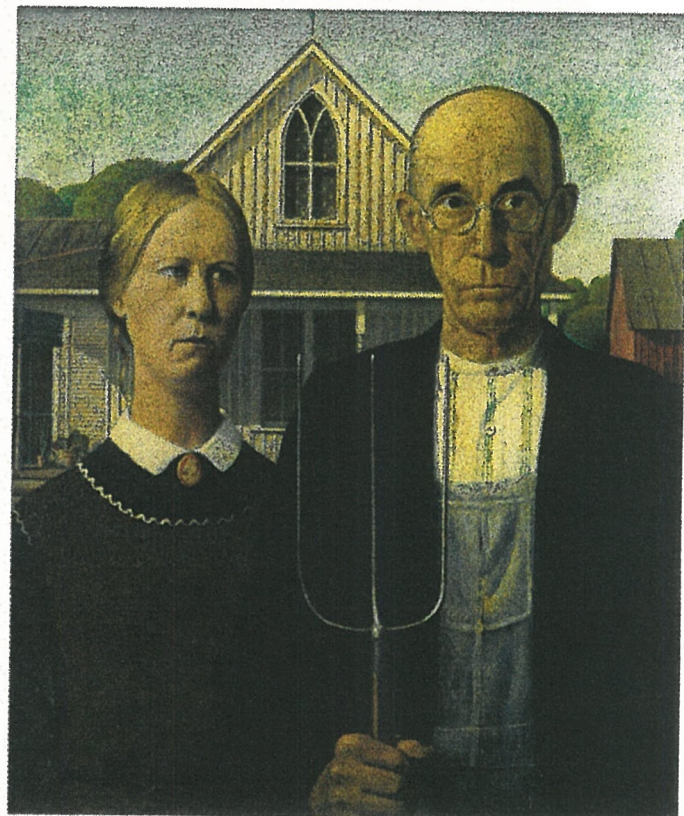


1. 右圖為藝術史上著名的經典，標題為 American Progress，作者為 John Gast，成圖時間為 1872 年。請仔細觀察該圖，依據人文地理學中關於社會—自然的理論觀點，分別以 1. Carl Sauer 的「地景形態學」；2. 馬克思主義地理學與 3. 行動者網絡理論 (actor-network theory)，說明該圖呈現的社會與自然關係。你的答案必須包含下列部分：1. 該觀點（即地景形態學、馬克思主義地理學與行動者網絡理論）下的社會—自然關係，2. 由此觀點，你看到該圖的哪些細節，可以支持或修正該觀點下的社會—自然關係。(25 分)



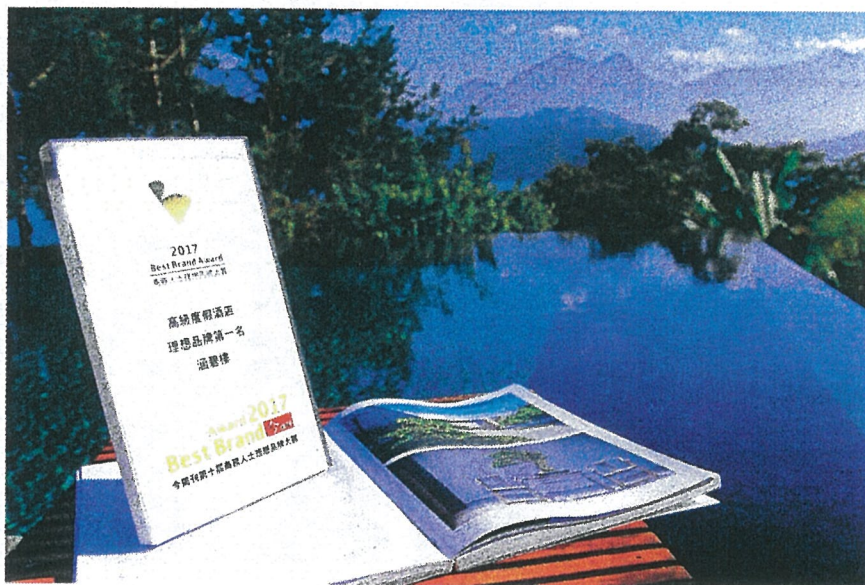
2. 下圖同樣為藝術史上著名的經典，標題為 American Gothic，作者則為 Grant Wood，時間為 1930 年。請仔細觀察該圖，依據人文地理學就「地方」(place) 的理論視野，分別以 1. 人文主義地理學、2. 馬克思主義地理學與 3. 拼裝觀 (assemblage) 的觀點，說明該圖呈現的地方觀。你的答案必須包含下列部分：1. 該觀點（即人文主義地理學、馬克思主義地理學與拼裝）下的地方觀，2. 由此地方觀，你看到該圖的哪些細節，可以支持或修正該觀點下的地方觀。(25 分)



3. 當代地理學在「文化轉向」(cultural turn)後，開啟地理學新的思考方式及視野，研究拓展至政治、經濟及社會領域，並關注文化在人類生活的重要性。請問：(25分)
- (a) 環境決定論，柏克萊學派及新文化地理學分別如何定義文化，其觀點各自有何侷限？
- (b) 試說明上述三者可能如何理解近年日月潭的觀光發展對當地地景的影響(參考圖一及圖二)。



(圖一)



(圖二)

4. Denis Cosgrove 在“Geography is Everywhere”一文中提到：

“The kind of evidence that geographers now use for interpreting the symbolism of cultural landscapes is much broader than it has been in the past.....often we find the evidence of cultural products themselves - paintings, poems, novels, folk tales, music, film and song - can provide as firm a handle on the meanings that places and landscapes possess, express and evoke as do more conventional ‘factual’ sources.” (emphasis added)

請運用 Cosgrove 的概念，以一個你所熟悉的例子，具體說明文化產品如何仲介地景。(25分)

試題隨卷繳回