

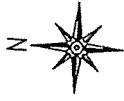
一. 請以下列圖面評析一個您熟悉的環境教育場域，請在圖中以文字評述設計 (50%)。

1.空間概念圖，2.平面圖，3.重要剖立面圖，4.植栽設計圖，5.透視圖

二. 私人庭園景觀設計 (50%)

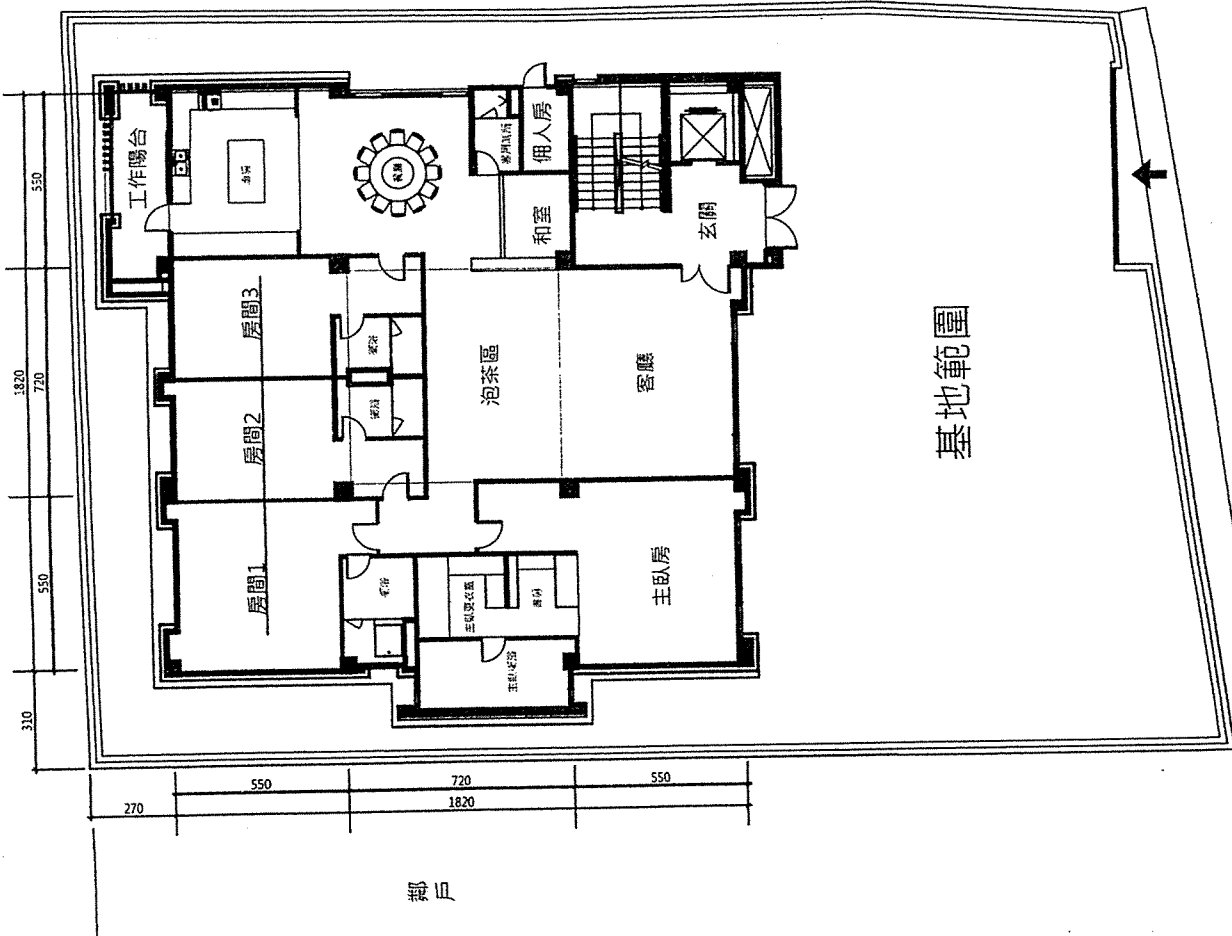
現有一座私人住宅，主人為退休銀髮族夫婦，喜好園藝活動，假日常有子孫探訪，三代同樂。庭園設計的要求必須滿足主人嗜好與家庭聚會之外，更應注意老年人的身心需求，同時要留設一個車位供訪客停車。假設將此案委託給你進行景觀設計，請以適當比例完成下列圖說(基地狀況如下圖所示，圍牆內除建築物外之所有戶外空間)：

- 1. 設計理念與重點說明。(5%)
- 2. 平面配置圖(1/100)。(25%)
- 3. 剖立面圖。(10%)
- 4. 透視示意圖。(10%)



3 E 市區道路

5.5m市區道路



基地範圍

5.5m市區道路

單位

試題隨卷繳回