

近年圖書館成為引起社會大眾青睞的城市文化教育設施，圖書館周邊結合公共空間整合設計，往往成為新的地標。請針對你日常經驗中最熟悉的圖書館佳例，回答以下問題：

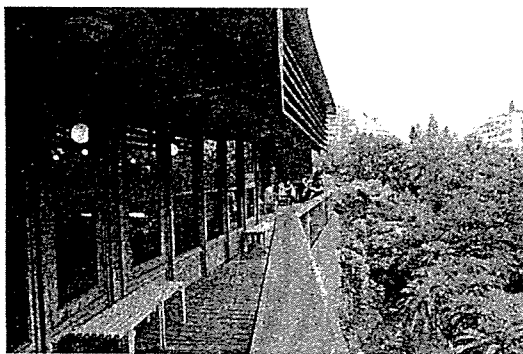
- (1)請呈現其基地現況分析、配置策略、建築設計特色、空間營運計劃，請以圖與文字表現 (40%)
- (2)針對圖書館內外的空間使用模式(patterns)，請呈現三至四個最重要者，以圖與文字表現 (30%)
- (3)請提出此圖書館值得再改善之處，並提出改善策略 (30%)。

請充分利用圖說表示空間模式與想法 (包括平面圖、剖面圖、立面或透視圖)，選擇合適的比例尺，並整合設計文字說明 (包括目標、構想、對策等)。

請盡量以自身生活經驗的案例為基礎來答題，若經驗中無值得參考的圖書館，則可參考以下附錄案例進行答題分析。

**Example 1/**

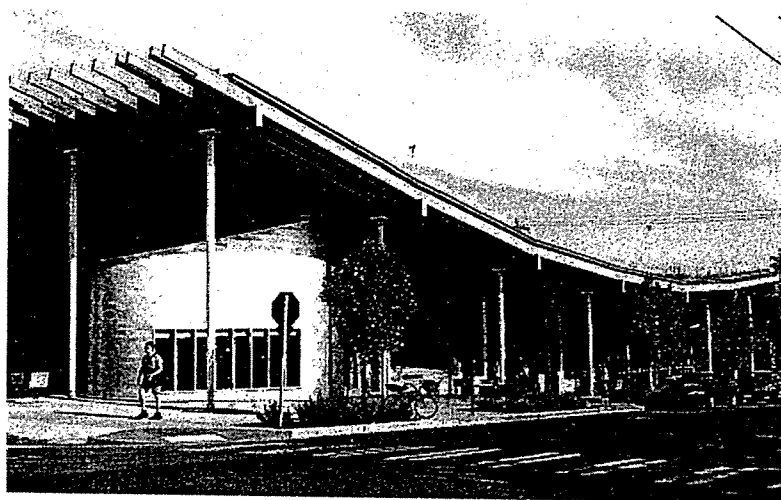
台北市立圖書館北投分館



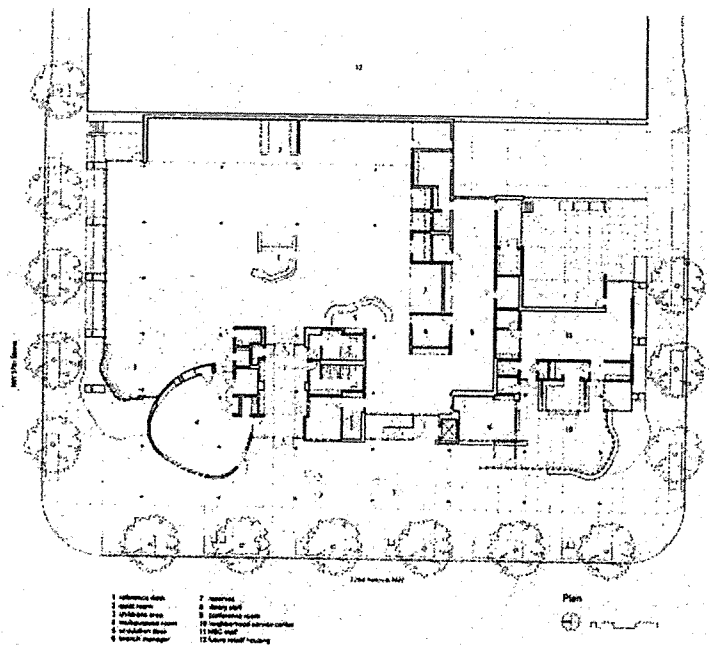
見背面

Example 2/

西雅圖市立圖書館貝爾勒社區分館 (Ballard Library and Neighborhood Service Center)



(Image source: www.archdaily.com)



(Image source: <http://www.aiatopten.org/>)

試題隨卷繳回