

一、因抽菸具有負的外部性，因此政府擬對抽菸增加課稅，但究竟要對抽菸者增加稅還是對香菸製造商(含進口商)增加稅則莫衷一是，甚至可能發生很大的政治成本，假設您是政府的經濟顧問，(25分)

- (1) 請問您覺得這樣的爭議是有意義的嗎？請畫圖仔細說明。
- (2) 短期間內，誰會負擔較多的稅額呢？為什麼？無謂損失(deadweight loss)是大的還是小的？
- (3) 最終，您會建議採用何種方式來增稅呢？為什麼？

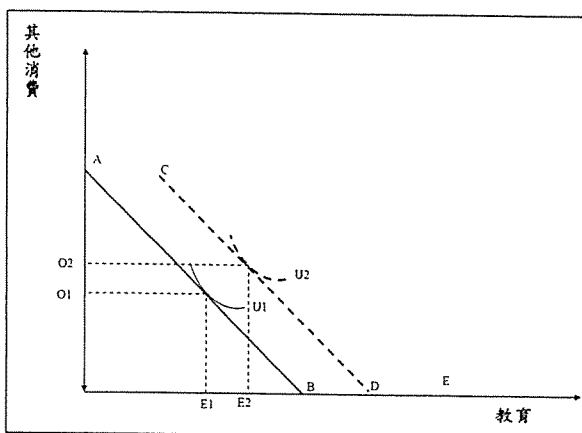
二、在衡量一個國家所得分配不均的情況時，請您提出兩項可能的衡量指標，並清楚說明其定義；並對每一個您所提出的衡量指標，各列出三項可能的缺點。(25分)

三、假設政府對於弱勢家庭子女的教育補助有兩種計畫：「計畫 A」為給予弱勢家庭每學期每子女一張面額萬元之消費券，該消費券可抵子女學雜費或營養午餐、圖書與文具購買費用；「計畫 B」為弱勢家庭子女學費減免 60%。請問：(25 分)

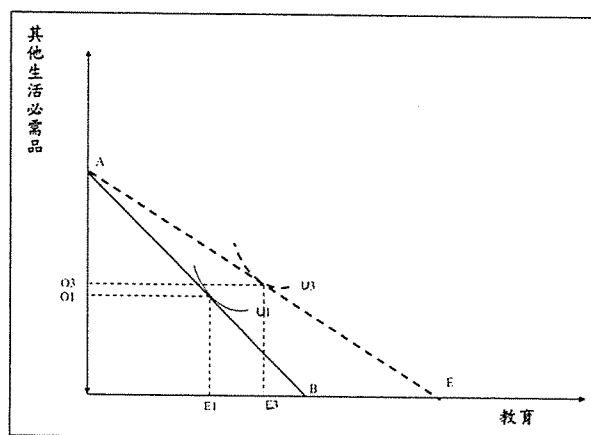
1. 「計畫 A」與「計畫 B」各為下圖一或圖二？並各別說明補助前後之消費改變。
2. 請問「計畫 A」與「計畫 B」何者較佳？請從政府財政、政策目標、弱勢家庭子女受教權分析。

圖中 O_i 代表其他消費之消費量； E_i 代表所繳交之學費； U_i 代表受補助家庭在其他消費與學費間的偏好，於此題我們假設學費與其他消費為正常財(normal goods)。

圖一



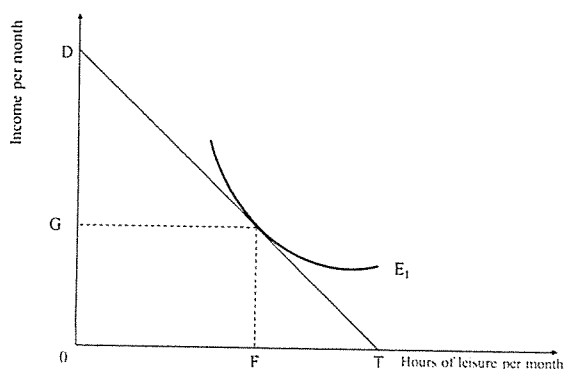
圖二



見背面

四、許多人說北歐國家對失業人口的社會救助造成高居不下的失業率。請從勞工的「工作-休憩交易」(labor-leisure tradeoff)模型解釋上述補助造成失業的情形如何發生？此外，為防堵此類反效果產生，政府在失業補助的制度設計上，有哪些須把握的原則？(25分)

下圖僅供參考，考生可使用下圖之代號，亦可自行畫圖作答。下圖中 E_1 代表勞工對休憩與工作之無異曲線，假設兩者皆為正常財(normal goods)， D 為將所有時間投入工作之所得、 T 為將所有時間投入休憩之休閒時間； G 與 F 為假設之預算限制與無異曲線之均衡結果，其中 OG 為均衡後所賺取之所得、 OF 為均衡後之每月休閒時間、 FT 為每月投入工作之時間。



試題隨卷繳回