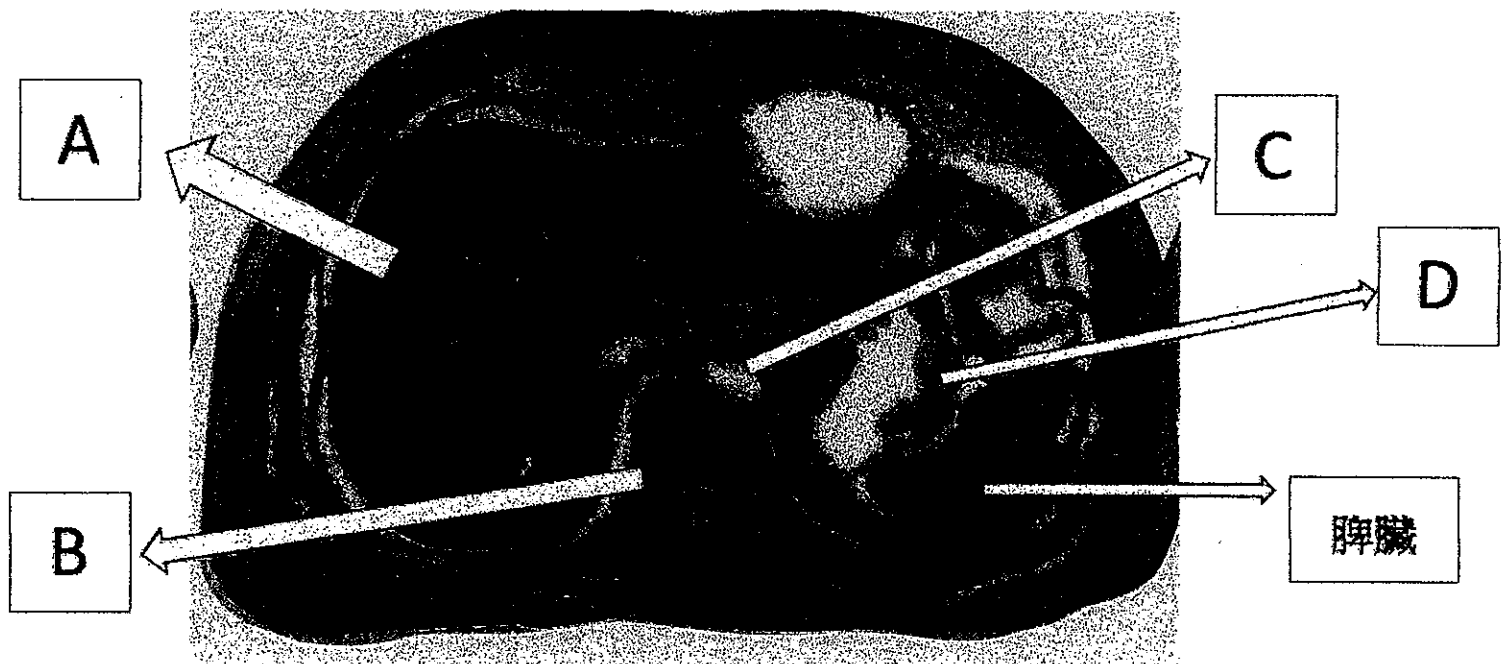


一、簡答題：

作答說明：請自下方 12 題中，選出 10 題作答。若答題數超過 10 題，總成績為最高分之 10 題之分數總和。

1. 繪圖簡述蝶骨之構造，包括具有何種孔洞，與穿過各孔洞之腦神經？(10 分)
2. 繪圖簡述膝關節之構造，於站立以及坐下時有何不同？說明中請包括骨骼關節面，軟骨形狀，與動作限制程度等要點。(肌肉部分可略過) (10 分)
3. 請說明組成上臂的肌肉，以及簡述收縮時所產生的動作。(10 分)
4. 列出任意三條與腕關節運動相關的肌肉，以及主要產生的動作。(10 分)
5. 繪圖說明下腔大靜脈的重要分支，以及簡述各分支主要收集何器官的血液。(10 分)
6. 下圖為人體腹腔橫切面的影像，請問 A,B,C,D 分別為何種構造？(10 分)



7. 請詳細描述脊髓(spinal cord)。(10 分)
8. 請寫出整個呼吸道(respiratory tract)所經結構。(10 分)
9. 請描述泌尿系統(urinary system)包含之器官，及其相關位置。(10 分)
10. 請描述女性生殖系統(female reproductive system)中子宮和輸卵管的各部分結構，及其相關位置。(10 分)
11. 請描述男性生殖系統(male reproductive system)中輸精管由體內到體外運送精子的管道所經位置。(10 分)
12. 請描述腎元(nephron)結構。(10 分)