

題號： 170

國立臺灣大學 109 學年度碩士班招生考試試題

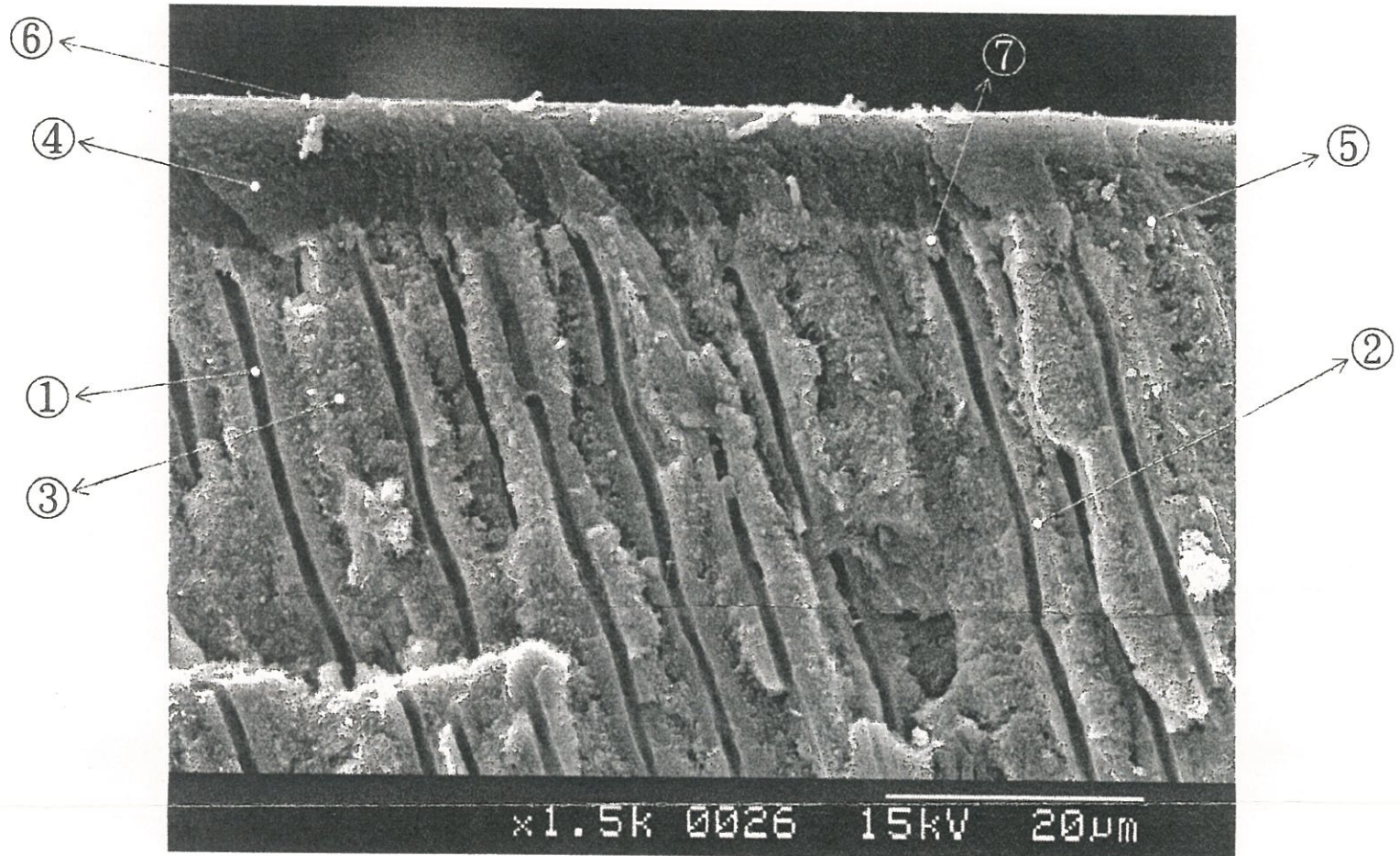
科目： 牙科材料學

題號：170

節次： 4

共 1 頁之第 1 頁

一、下圖為使用自酸蝕黏著劑(self-etch adhesive)塗抹於牙齒上，吹薄後照光聚合之電子顯微鏡圖，請依照此電子顯微鏡圖內所標註的部位，說明其為何物？主要成分為何？並另外說明 ④、⑤、⑥、⑦ 是如何產生的？(55%)



二、請說明並比較二矽酸鋰陶瓷與氧化鋯在牙科使用上之物理性質的差別。(20%)

三、在牙科臨床上常用有 shape memory 的合金是什麼？為何它可以有此功能？最常在臨床上的應用為何？(25%)

試題隨卷繳回