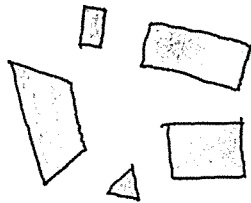


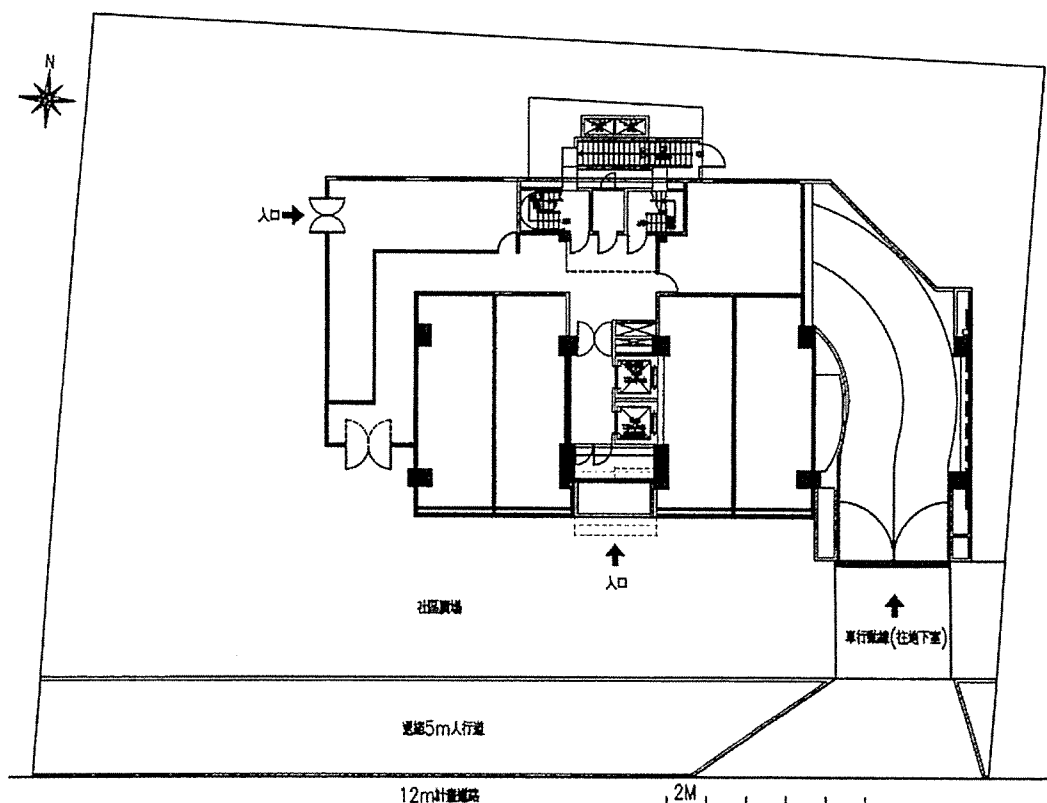
1. 請依下面區塊圖示想像發展出一個景觀空間，請儘量完整詳細的以不同的 Diagram 及文字說明描述這個空間的內容。(50%)



2. 集合住宅庭園景觀設計 (50%)

某小型集合住宅已完成建築設計，樓層計有 B1~7F：B1 為停車場；1F 規劃 4 戶店面；2~7F 為 3 房一廳之住宅，每樓兩戶，共 12 戶。基地南側主要入口為 12 米寬道路，並留設 5 米寬之人行道；東西兩側鄰 5 層樓公寓，後方為 8 米巷弄。如果基地大樓週邊空地委託你進行庭園景觀設計，請以適當比例完成下列圖說：

- (1) 設計理念與重點說明。(5%)
- (2) 平面配置圖。(25%)
- (3) 剖立面圖。(10%)
- (4) 透視示意圖。(10%)



試題隨卷繳回