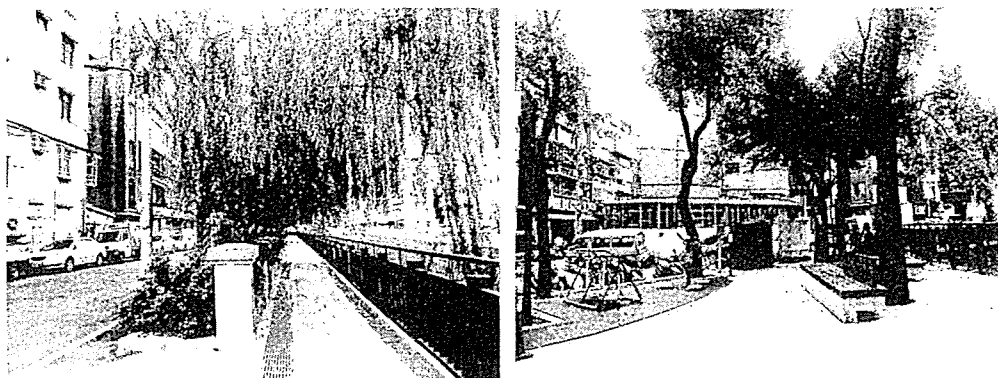


新北市有一名為「瓦礫溝」的水渠，全長約五公里，乃為中和區與永和區的界河。其名來自昔日中和瓦礫里地區曾設礫燒製磚瓦的歷史，且早年下游有碼頭可通行小船，今日智光商職附近的黃昏市場即為昔日水岸碼頭，可透過新店溪聯絡中和、永和、新店地區。

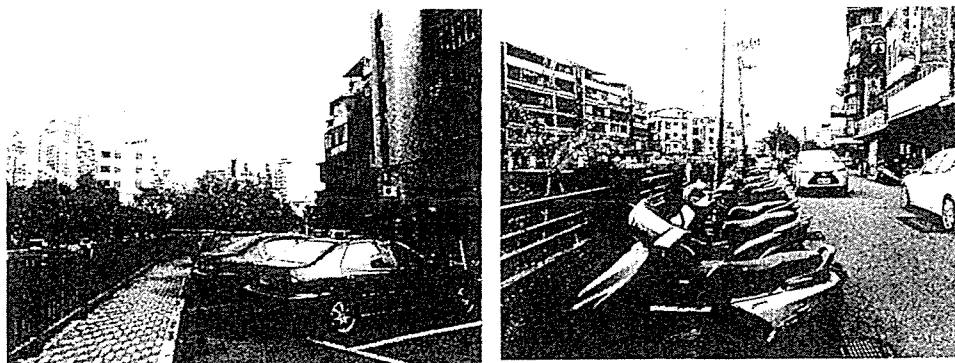
今日的瓦礫溝不再俱有運輸功能，兩側都市景觀有巨大改變，聚落與水岸關係也有所調整，水道兩側土地多有轉用或佔用（參考照片 3-5），其面貌讓人也難以聯想瓦窯溝相關城市歷史。近年新北市政府曾委託專業團隊瓦提出瓦礫溝整治暨環境營造計畫，以促進城市景觀綠化、水岸社區空間為主要目標（參考照片 1-2）。不過，在瓦礫溝主流沿線有許多私人停車場（南北支流匯集而成東支流，由水源橋開始向西北流經約一公里左右，流入新店溪旁環河西路與福祥路交叉路口的瓦礫抽水站而排放入新店溪），停放了不下兩千輛汽機車，難以有改造空間，因而前述計畫僅能針對其它河段改造。針對這狀況，請你回答以下兩個問題：

1. 請從都市規劃歷史、公共空間相關理論觀點來分析地方政府投資改善水岸空間的作為，其所代表的規劃趨勢、公共價值觀變動、空間美學、城市治理，作答時請盡可能同時考量全球化趨勢以及台灣地方特殊性，也請嘗試對於新北市瓦礫溝計畫提出批判性評估。（40分）
2. 針對瓦礫溝案例的具體規劃情境，即因停車需求、土地使用現況而造成了規劃重點的選擇，請提出你的評估，如果後續計畫仍希望處理瓦礫溝主流沿線，請你提出診斷，研議後續計畫的目標該如何設定，以及課題如何重新界定、規劃方法、操作程序等等。請你假設己身為協助社區居民提出意見的規劃者，希望能給市府提出後續計畫草擬建議，作為府方邀請專業者參與的基礎文件（30分）。再者，請你結合文字與圖示，分析河流、水岸空間、道路、沿線住商空間之間的關聯，就「現況」以及後續計畫之目標「願景」提出分析性圖說（30分，不拘剖面圖、平面圖、透視圖、速寫插圖等，請參考照片，現況及願景各15分）。

見背面

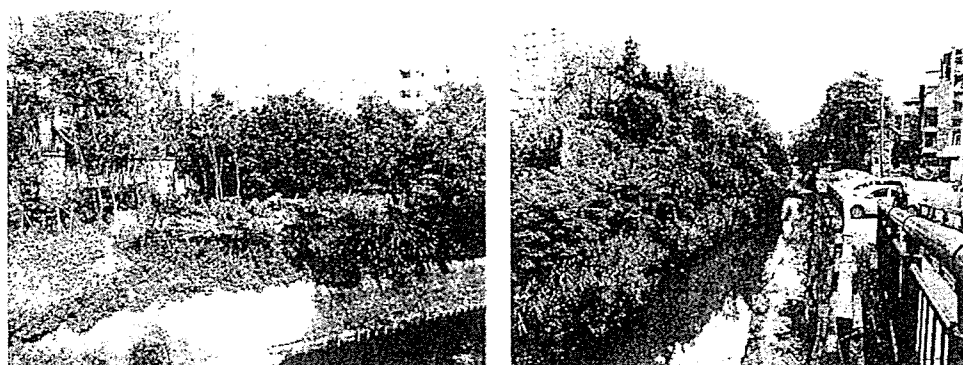


1 2 已經過改善的部分河段



3 4

瓦礫溝沿線的使用狀況，多有私人停車使用，多服務周邊住家、商家住戶。部分經過步道美化工程，有限改善。



5 6

有些河岸空間圈起作為收費停車場，有些作為小型菜園。

試題隨卷繳回