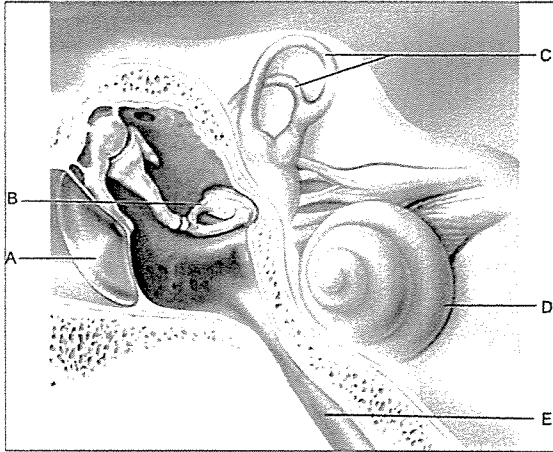
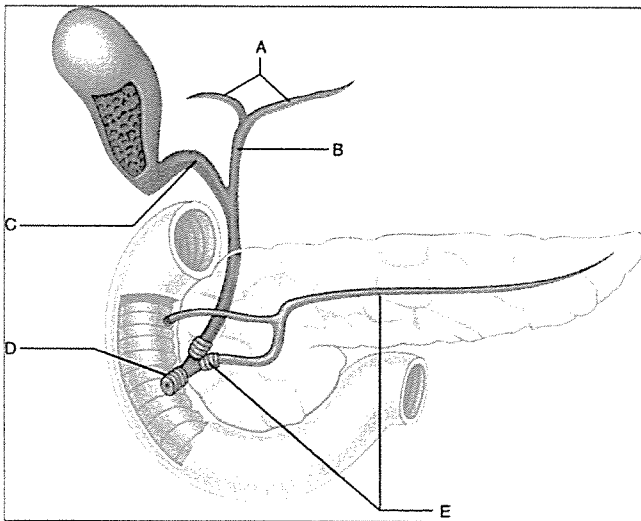


壹、下圖為外耳道至內耳的切面圖示。(8分)



1. 若英文字母符號 A 代表鼓膜(tympanic membrane)，則具有平衡鼓膜內外兩側壓力的構造是哪一個 (寫出英文字母符號 及 構造名稱)？
2. 跳舞時，若做出旋轉動作，具有偵測旋轉加速度(rotational acceleration)的接受器(receptors)位於哪一個構造(寫出英文字母符號 或 構造名稱)？

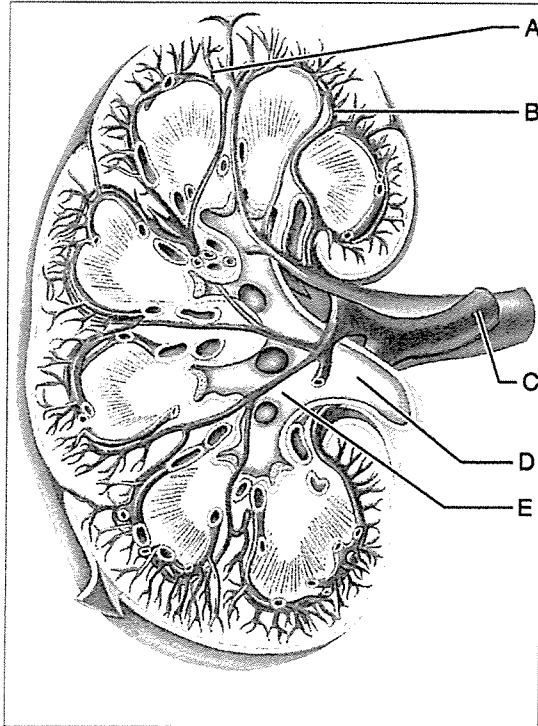
貳、下圖為十二指腸-胰臟-肝外膽道的圖示意。(8分)



1. 若 A 代表 right and left hepatic ducts，則何者代表 cystic duct(寫出英文字母符號)？
2. 何者可以調控消化酵素和膽汁進入十二指腸(寫出英文字母符號及構造名稱)？

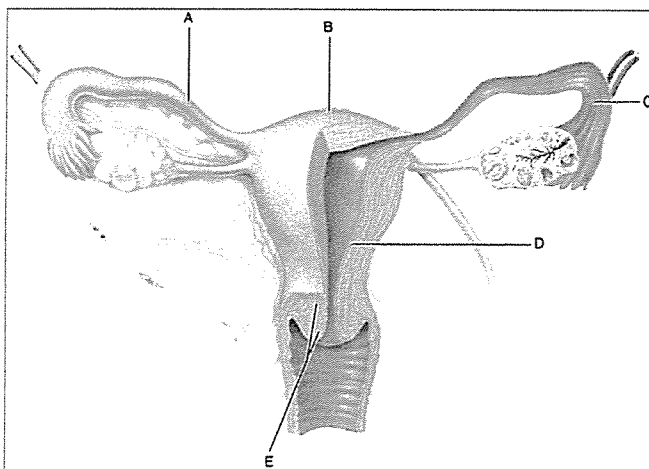
見背面

叁、下圖為左腎切面的示意圖。(8分)



1. 若 E 代表 major calyx，則何者代表 ureter(寫出英文字母符號)?
2. 何者會把腹主動脈(abdominal aorta)的含氧血輸入腎臟(寫出英文字母符號)?
3. 何者可作為皮質 renal (cortex)和髓質(renal medulla)的界線(寫出英文字母符號)?

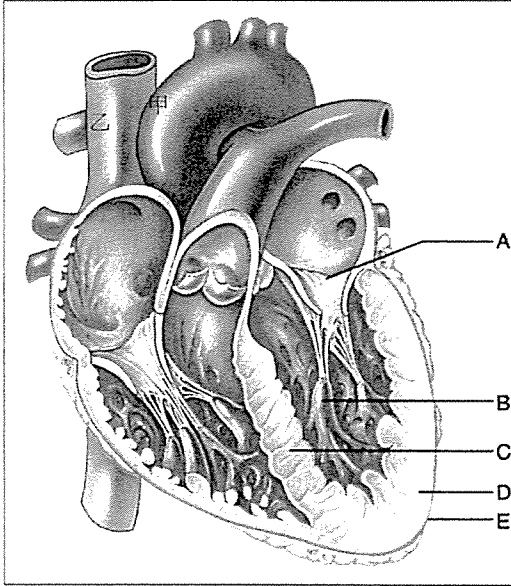
肆、下圖為女性生殖器官的示意圖。(8分)



1. 若 B 代表子宮頂部(fundus of the uterus)，何者代表子宮頸(cervix)(寫出英文字母符號)?
2. 發生子宮外孕(ectopic pregnancy)的部位，以何處較常見(寫出英文字母符號)?

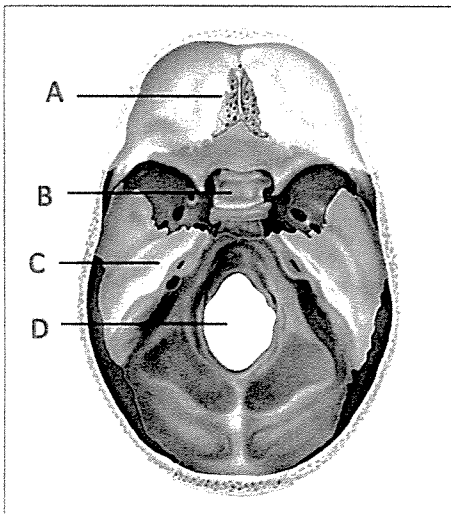
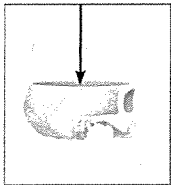
接次頁

伍、下圖為心臟剖面的示意圖。(10分)



1. 若甲代表升主動脈(ascending aorta)，則 A 代表何者 (寫出構造名稱)？
2. 從乙流入的血液，先進入那項構造 (寫出構造名稱)？
3. 哪一項構造內含有傳導心律的神經束(bundle branches)? (寫出英文字母符號)

陸、下圖為頭骨(skull)去掉頭蓋(calvaria)後 由上方向下看的示意圖。(8分)



1. 若 C 代表升顳骨(petrous part of temporal bone)，則腦下垂體(pituitary gland)的位置最靠近何者？
(寫出英文字母符號 或 構造名稱)
2. 和嗅覺有關的神經傳導會先經過何者？
(寫出英文字母符號 或 構造名稱)

見背面

題號： 197

國立臺灣大學104學年度碩士班招生考試試題

科目：解剖學(丙)

節次： 6

題號：197

共 4 頁之第 4 頁

柒、請說明吸氣過程中，肌肉的運動情形與氣體的進入路徑 [15 分]

捌、請簡述下肢的動脈血管的分支。 [10 分]

玖、請比較骨骼肌、心肌、與平滑肌的異同。 [15 分]

拾、請比較交感神經系統與副交感神經系統的異同。 [10 分]

試題隨卷繳回