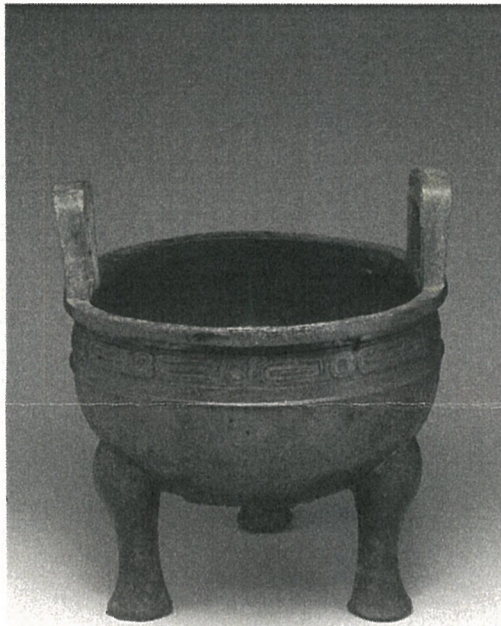


壹、 中國藝術史

一、 申論題

1. 如果說器物像人一樣也有生命史，從被製作成為藝術作品、商品，經歷流通、消費、收藏，甚至在現代的博物館中被展示、被詮釋的整個生命歷程。請選擇下列其中一件器物，用你所知道的相關材料，幫它撰寫一部傳記。(25 分)



毛公鼎 西周
國立故宮博物院



玉圭 龍山文化晚期
(西元前 2200-1900 年)
國立故宮博物院



至正大瓶 元代 14 世紀
大衛德中國藝術基金會/大英博物館



琺瑯彩瓷虎丘山水碗
雍正時期(1723-1735 年)
國立故宮博物院

見背面

2. 試由空間表現、山石與樹木的描繪以及房舍、人物配置等方面，分析以下作品，並判斷其時代（25 分）。



二、簡答題（20 分；每小題 4 分）

1. 自敘帖
2. 大足石刻
3. 天工開物
4. 黑石號沈船
5. 二里頭文化

貳、 西洋藝術史（申論題）

希臘時代以來的裸體像為藝術理想的表現，深刻地影響了文藝復興時期至新古典主義的裸體藝術。然而，十九世紀至二十世紀的裸體題材與藝術理論都歷經重大的變化，試以作品實例說明此一時期的概況（30 分）。