

大規模颱風豪雨引發了廣大山區極嚴重的山崩、土石流，也迫使部分原住民（包括魯凱族、排灣族、鄒族…等）部落不得不遷居他處。現有一部落的頭目擬邀請你／妳來協助他們在可能遷往的基地（如圖）上，規劃設計未來的新部落。為此請你／妳回答以下問題，以表明你／妳是有能力可以擔任此一任務：

一、

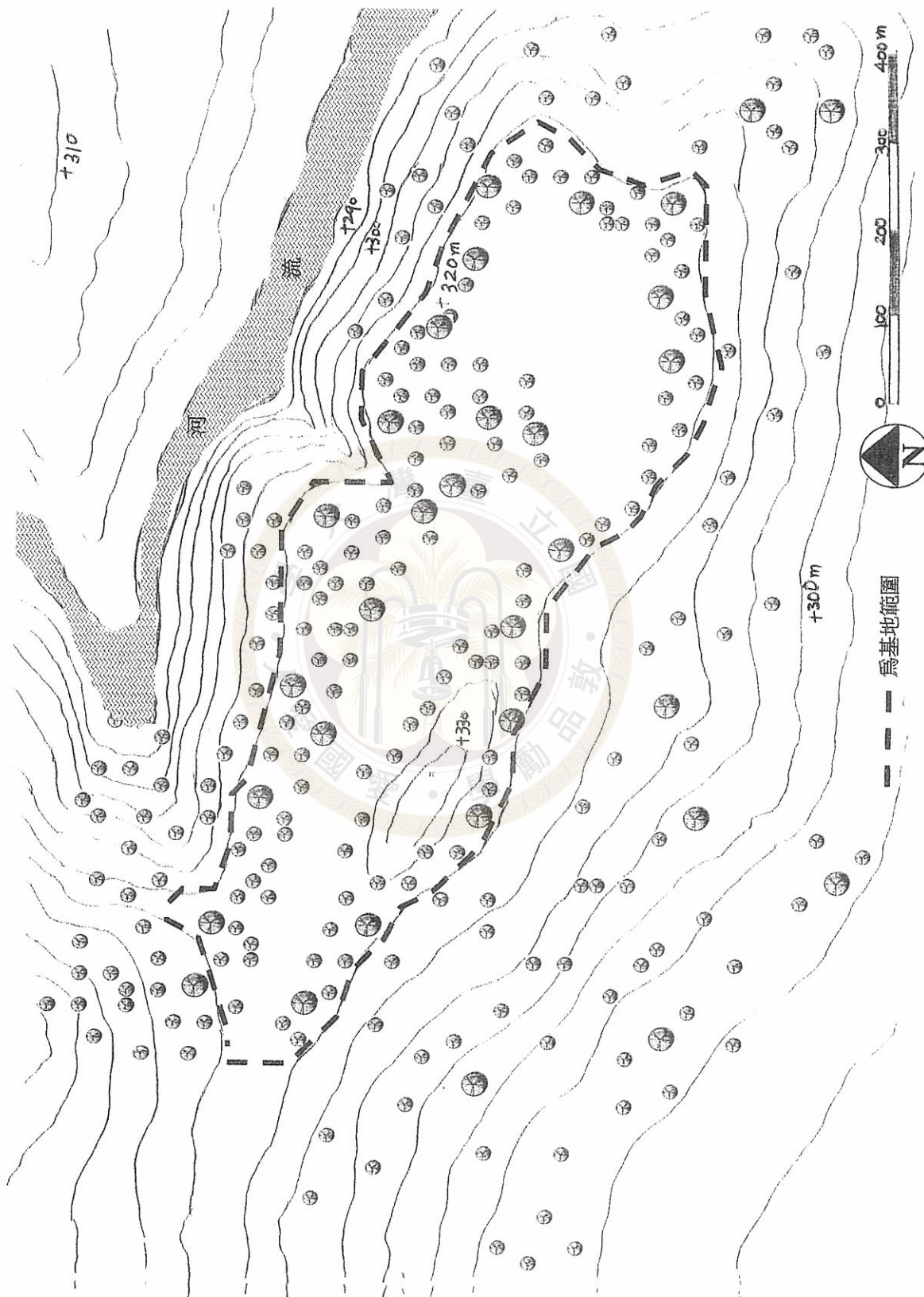
1. 請規劃、說明此一部落（含其新居）重建的作業流程與內容，而此流程與內容必須顧及(1) 尊重、傳承部落的傳統文化；(2) 強化族人對部落的認同與參與；(3) 每個家的族人對家的營造。(40分)
2. 請你／妳提出為了部落重建所必須進行的調查作業三項（你／妳認為最重要的），並說明其調查內容為何。(20分)

二、請以模式語言（Pattern Language）方式，用簡圖與文字回答以下四項的設計說明。（每小題10分）

1. 部落中某一（由你／妳自選）公共設施或空間的模式。
2. 某一住家外部空間某個角落的空間模式。
3. 某一住家屋內某一空間的模式。
4. 某一住家立面中的某一模式。

（注意：本題的重點在於如何用模式語言來表達你／妳的設計思考）

見背面



試題隨卷繳回