

全球新冠肺炎疫情震撼影響各地近三年，於近期進入新階段，在多處都開始迎接新常態。然而，疫情期間社會整體的移動力受限、個人被迫限制住居的窘迫空間經驗歷歷在目，各級學校的學習環境既有問題，也於疫情期間暴露無遺。公衛學者持續提醒，人類可見未來恐怕仍需要迎接疫病隨時再興，疫情過後完全反省歸零並非最好的做法。

請反省疫情期間因室內環境限制、生員密度而一舉以遠距上課取代教室學習的經驗，嘗試提出更具有韌性適應未來疫病的戶外學習空間方案。請以下列規模需求設想，以圖文結合呈現回應後列三道命題。

A 小學，共六年級，每年級一班共六個班級，每個班級人數約 20-25 人。現有各年級教室六間，專科教室六間，另有辦公室供全校十位教師（含校長）使用。校園中另有開放空間為操場、生態池、園圃、遊戲場等設施。為了因應疫情，校方決定要利用生態池旁的閒置空地（參考圖 1 虛線圖框處，20 公尺 x 25 公尺，上有廢棄閒置建築物，預計拆除；另有四十餘年樹齡的喬木五株，約 10-13 公尺）預計增設半戶外多功能空間兩間，因應疫情時期的教學調適延續。平常時候，則可支援彈性使用。

請就上述需求，提擬回應下列課題：

- (1) 環境設計方法：請以 300-400 字左右篇幅說明合適於此命題的規畫設計工作方法，包含可能需要與哪些使用社群討論，如何討論等等。（30%）
- (2) 模式語言：請採以建築模式語言的概念，嘗試呈現此半戶外多功能空間能如何適應疫情狀況和非疫情狀況，請以至少三組模式語言說明，盡可能輔以場景描繪速寫、空間關係示意圖說、或其他平面或剖面圖說。（40%）
- (3) 請假設經由 (1) 所提出的方法，得到一定的需求理解之後，進行空間計畫，含使用需求、空間特性描述，搭配一幅平面圖說（請以比例尺 1/200 繪製）。（30%）

題號： 225

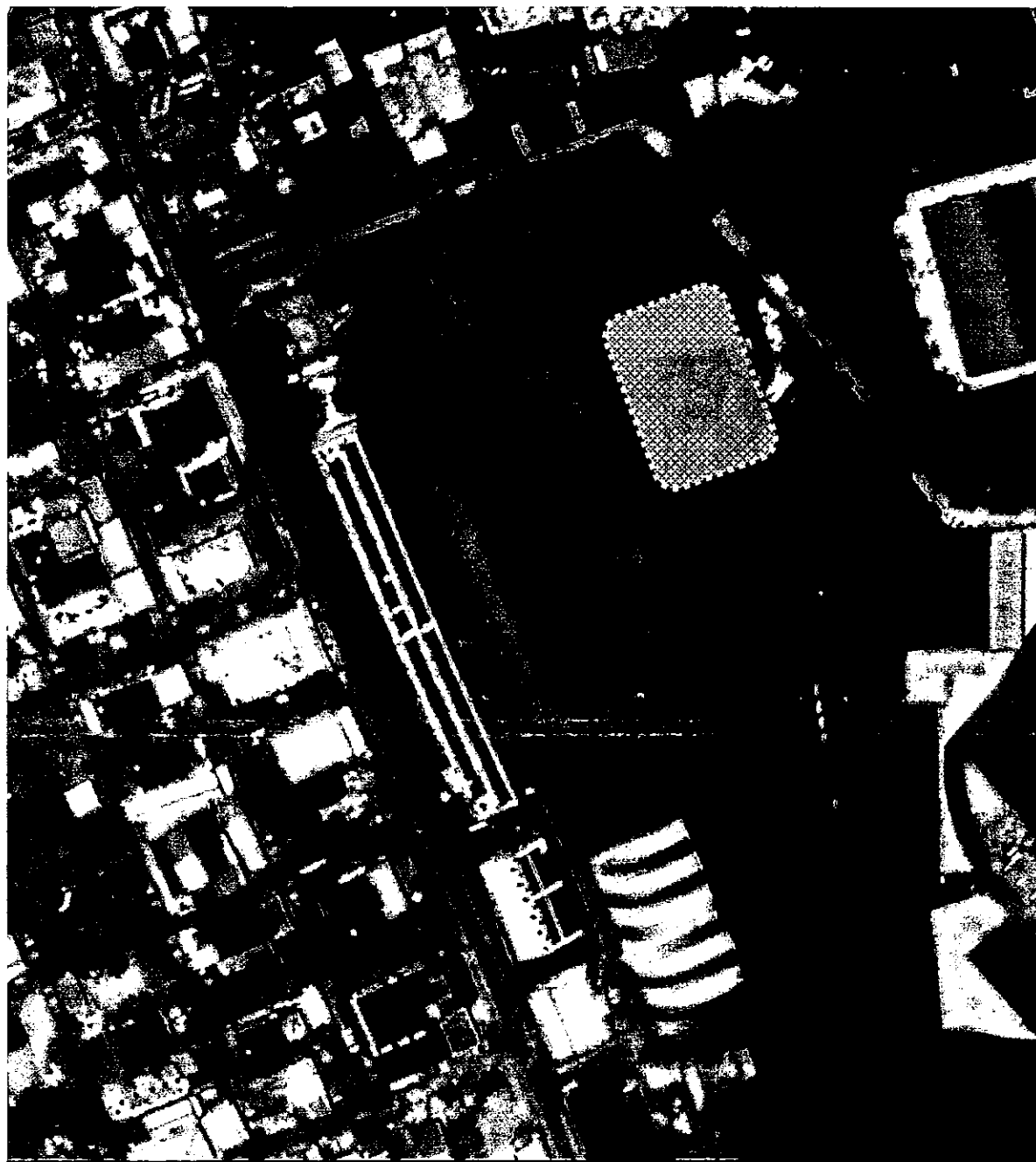
國立臺灣大學 112 學年度碩士班招生考試試題

科目： 初等環境設計

題號：225

節次： 3

共 2 頁之第 2 頁



試題隨卷繳回