

題號： 33

國立臺灣大學 109 學年度碩士班招生考試試題

科目： 台灣與亞洲藝術史

題號：33

節次： 4

共 4 頁之第 1 頁

壹、簡答題（六題共 30 分；每一題均為 5 分）

一、錦繪

二、冊架圖

三、石川欽一郎與台灣水彩畫

四、官展制度

五、現代主義建築的特質

六、十三溝面磚（「筋面磁磚」）

貳、申論題（三題中，選二題作答；每一題均為 35 分。共 70 分）

第一題：

伊斯蘭藝術文化是亞洲藝術史研究的重要領域之一，試說明伊斯蘭藝術的基本特質及其分佈的地理範圍，並舉出三個伊斯蘭王朝，說明其個別王朝藝術的特殊性。

見背面

第二題

請申論圖像、風格或文物在異文化中的重新闡釋（可從下面作品中舉例說明）



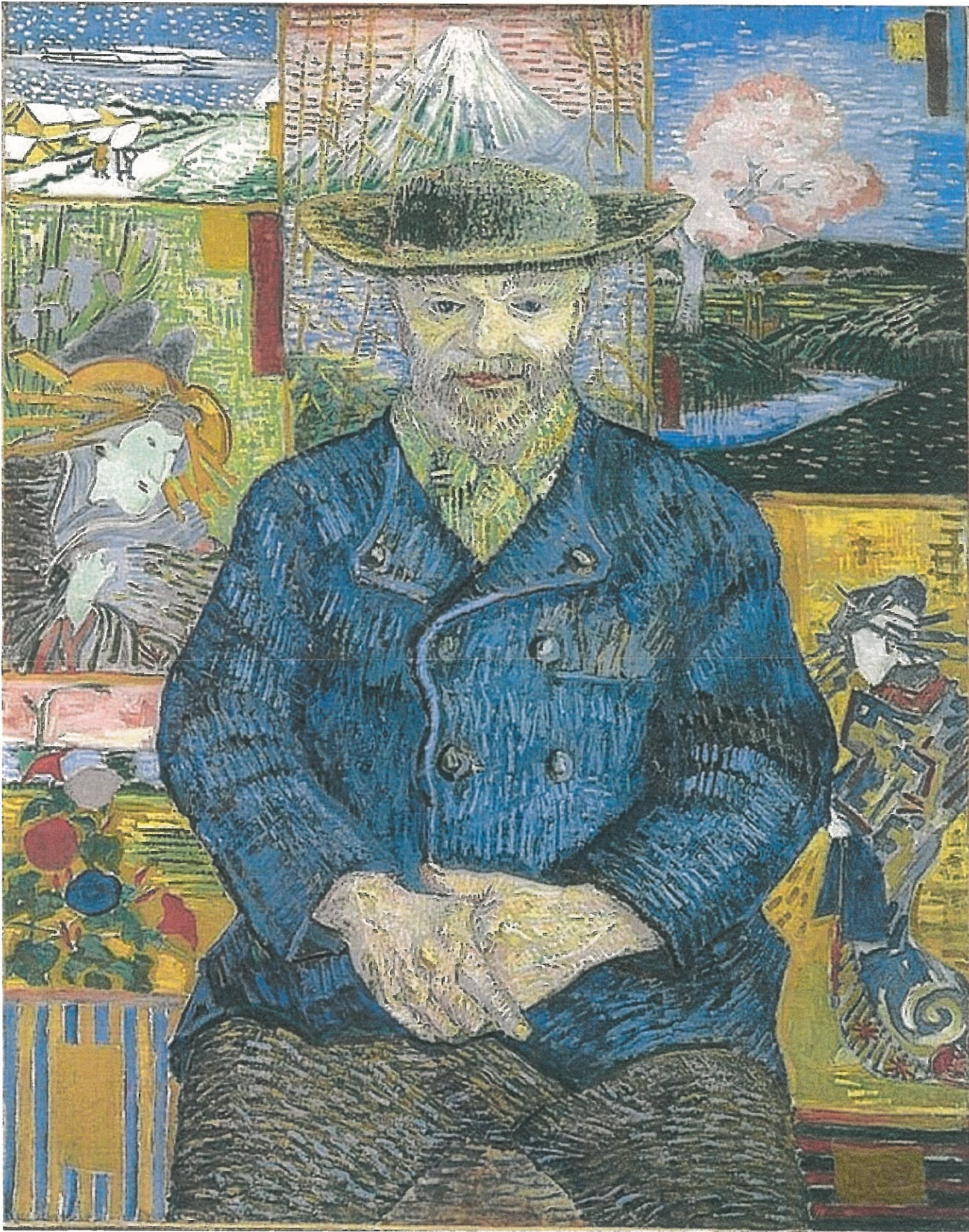
Tile with Image of Phoenix

From Iran, probably Takht-i Sulaiman, late 13<sup>th</sup> century



日本 有田 古伊萬里瓷+法國金屬鑲嵌  
1720-50 年代

接次頁



PÈRE TANGUY

Vincent Van Gogh (1853 -1890)

見背面

第三題：

請就風格、主題和畫面表現等部分，透過比較來分析以下兩件作品。



圖一



圖二

試題隨卷繳回