

壹、申論題

一、近年來有不少與台灣美術相關的展覽，試從個人的觀展經驗來探討美術作品與展示之間的關係，並舉一件或一組作品為例，來說明該作品放在展示脈絡中所呈現出來的意義，以及與美術史論述之間的關係。(35分)

二、「建築之樹 (The Tree of Architecture)」(35分)

考題圖片說明：

- (1) 下面這一張稱為「建築之樹 (The Tree of Architecture)」的各類建築風格樣式 (style) 示意圖，是出自初期世界建築史論述時，非常重要的一本由英國建築師與建築史學者班尼斯特·弗萊徹(Banister Fletcher)父子兩人共著的《用比較方法敘述的建築史 (A History of Architecture on the Comparative Method for the Student, Craftsman, and Amateur)》(初版 1896，後來不斷地被重刷，也翻譯成多國語言版本發行)之史書。
- (2) 這棵樹描述了建築風格的「分枝(branches)」的五個時期(five periods)。從初期的秘魯(Peruvian)、埃及(Egyptian)、希臘(Greek)、亞述(Assyrian)、中國和日本(Chinese and Japanese)的時代風格開始，最終達到美國現代建築風格(Modern American style)。
- (3) 弗萊徹認為有一些分支在現代時期之前即已告終止，而有一些譜系則可以通過幾個時代聯繫到最終的現代風格。
- (4) 近年的學術研究，批評了弗萊徹以西歐建築傳統為主流看世界的觀點。

請你作答：

請具體應用示意圖裡出現的用詞，或是引用申論「考題圖片說明」的內容，陳述你對這張示意圖的看法。

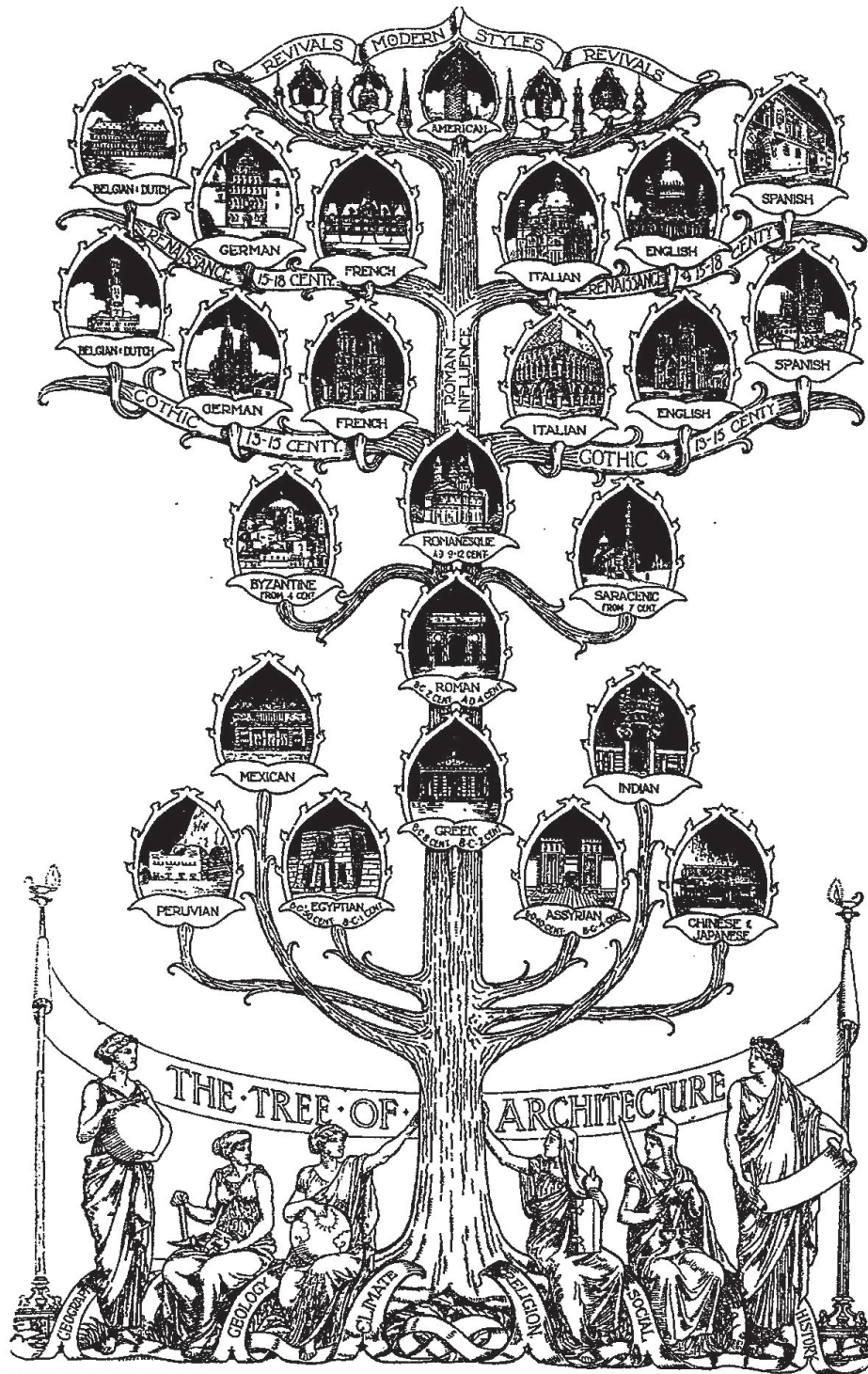
見背面

題號：33  
 科目：台灣與亞洲藝術史  
 節次：4

國立臺灣大學 111 學年度碩士班招生考試試題

題號：33  
 共 5 頁之第 2 頁

iii



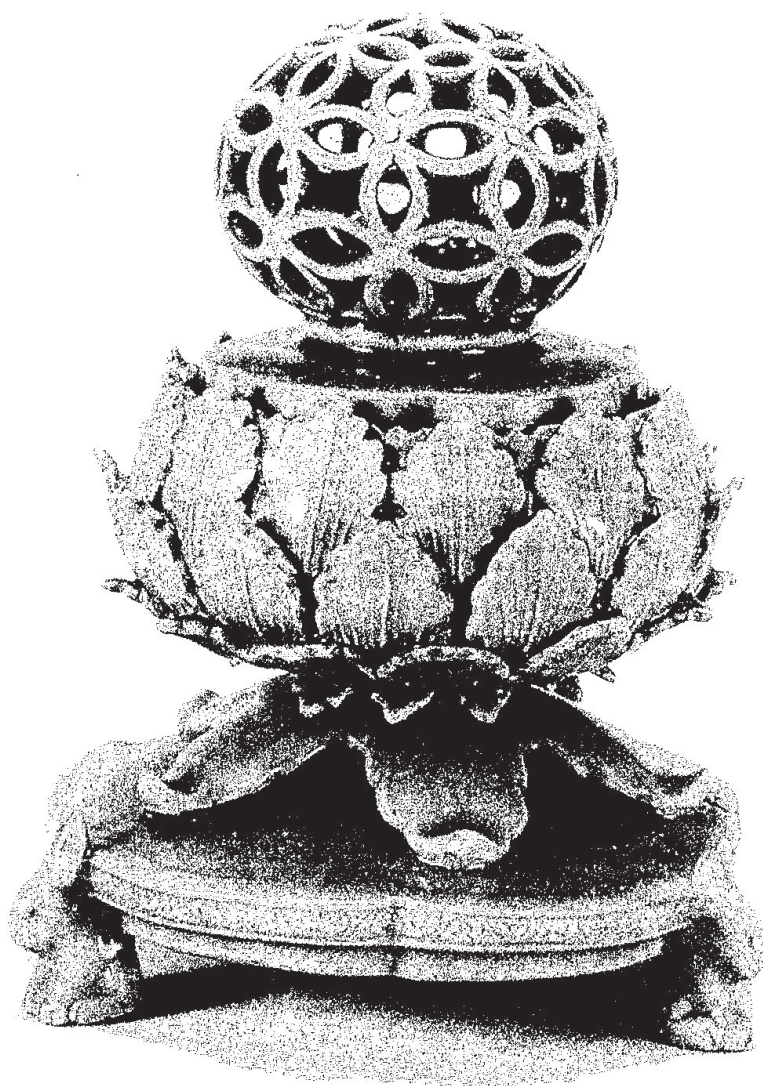
BANISTER FLETCHER. INV.

*This Tree of Architecture shows the main growth or evolution of the various styles, but must be taken as suggestive only, for minor influences cannot be indicated on a diagram of this kind.*

接次頁

貳、簡答題（三題中選兩題作答；每一題均為 15 分。共 30 分）

一、試(1)分析此作品的材料、製作、風格表現；(2)由上述特徵連結到其製作年代、產地訊息；(3)解讀此作品所蘊含的文化意涵。



青瓷鏤空毬紋香薰 高麗(12世紀前期) 通高 15.3cm 台座徑 11.2cm  
韓國國立中央博物館藏

見背面

二、「始原的小屋 (The Primitive Hut)」

考題圖片說明：

這張圖是在歐洲啟蒙主義興起的 18 世紀，出自法國建築理論家馬克-安托萬·勞吉爾 (Marc-Antoine Laugier；1713-1769) 所撰著的《建築試論 (Essai sur l'architecture)》(初版 1753) 的卷首圖 (frontispiece；1755 第二版)。被稱為是意味建築初源型態的示意圖。

請你作答：敘述這張棟建築素描，其所表現之建築基本要素 (element) 的構成與其意義。



勞吉爾 (Laugier) 所繪的「始原的小屋 (The Primitive Hut)」

接次頁

題號： 33  
科目： 台灣與亞洲藝術史  
節次： 4

國立臺灣大學 111 學年度碩士班招生考試試題

題號： 33  
共 5 頁之第 5 頁

三、下圖是鄉原古統所繪《臺灣山海屏風——北關怒潮》的局部，請就此局部圖片，分析其風格、主題和畫面表現。



鄉原古統，《臺灣山海屏風——北關怒潮》（局部），1931年，台北市立美術館藏

試題隨卷繳回