

背景:台北市近日敲定，將因捷運萬大線工程暫時遷移南門市場，在改建期間，市場將會搬遷至華光特區特二基地（杭州南路二段東側與愛國東路北側）作為市場中繼使用（參考圖 1-3）。基地所在的華光社區本身有複雜的歷史，曾經是日治時期建設之台北刑務所(舊監獄)所在，沿用至戰後才改建為中華電信與中華郵政，然刑務所旁的支持聚落(原官舍/宿舍)沿用至 2012 年方拆除，後續居民安置和文化資產保存議題仍未落實。

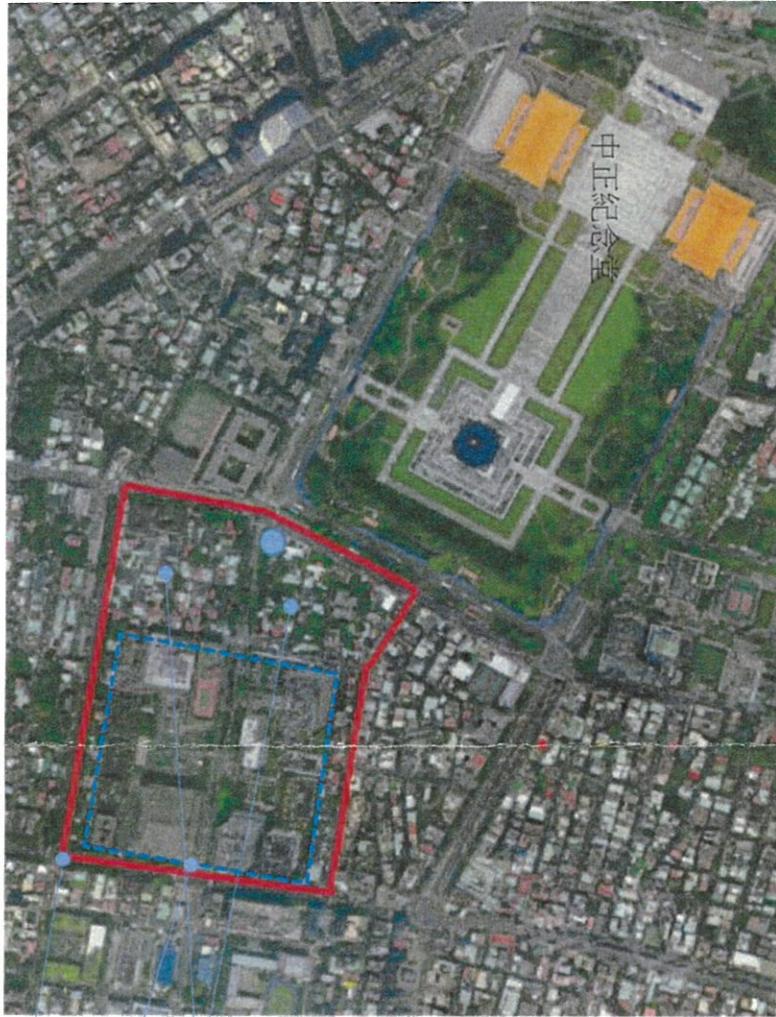


圖 1 華光社區 2013 年拆遷之前的空照圖

請考量南門市場中繼安置(假設需要安置五年至八年)，以及遠期的後續居民安置、都市設計如何考量歷史紋理和文化資產等，回應以下題目：

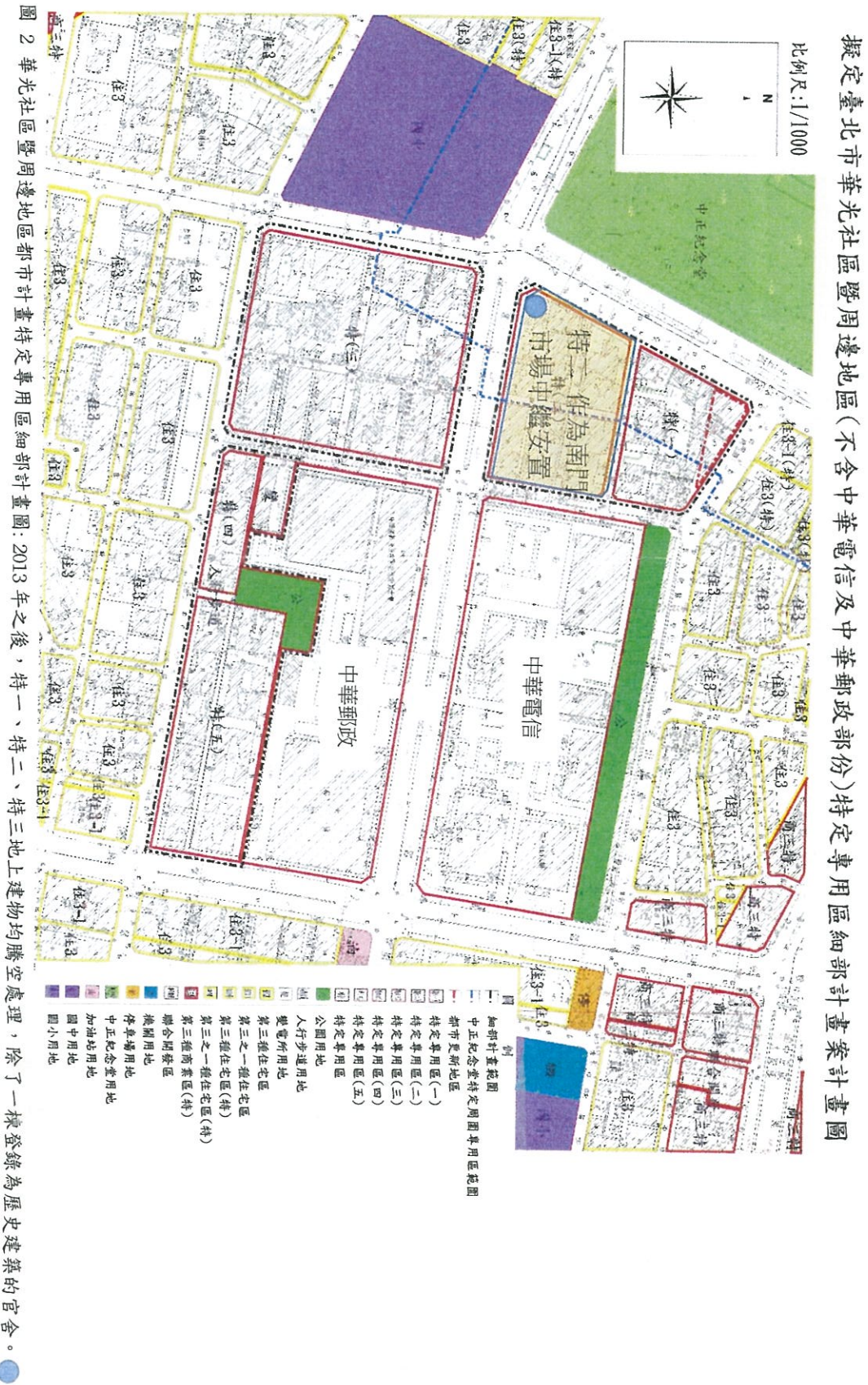
1. 請研擬規劃設計策略，需包含設計方法、操作程序建議、使用者分析說明如何進行使用者分析。(30%)
2. 承上，請以特二為範圍研擬短期市場安置設計構想，包含空間計畫以及適當運用圖說(剖面圖、平面圖)呈現構想，對於材料或構造形式亦可有所建議。(50%) (基地範圍詳圖 3)(南門市場內攤位數總計 271 攤，一樓專門販賣南北雜貨跟熟食類，地下一樓專賣生肉、海鮮及生鮮蔬菜)
3. 考量原弱勢居民安置以及回應歷史紋理，針對特一至特五等五區提出土地使用規劃及都市設計構想 (20%)

華光社區原有聚落

原台北刑務所: 虛線範圍處，目前僅存部分監獄圍牆，圍牆指定為市定古蹟

華光社區: 粗線範圍處

見背面



接次頁

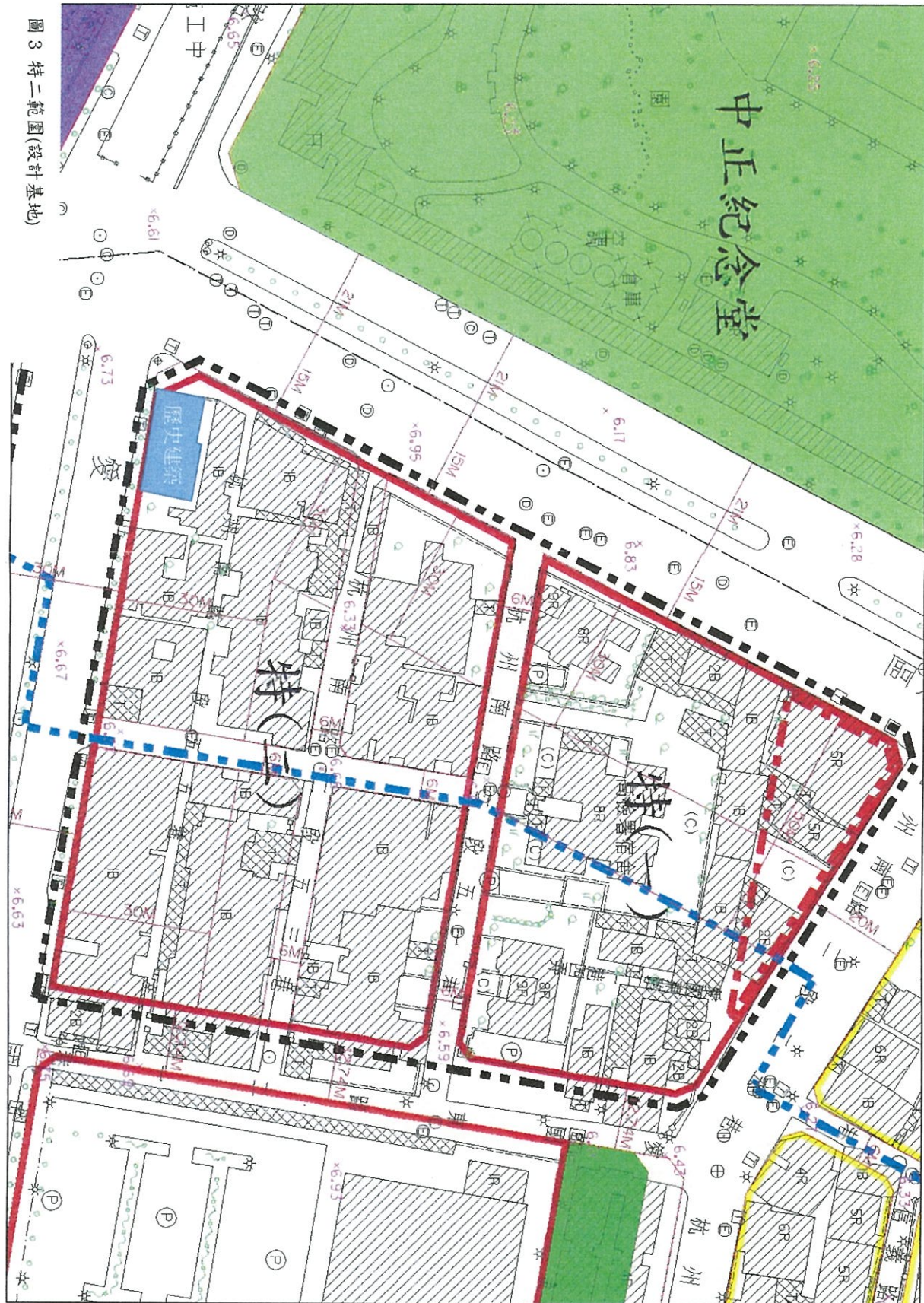


圖 3 特二範圍(設計基地)

試題隨卷繳回